



TGU GmbH & Co. KG
Joseph-Monier-Str. 2
48268 Greven
Deutschland

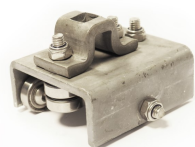
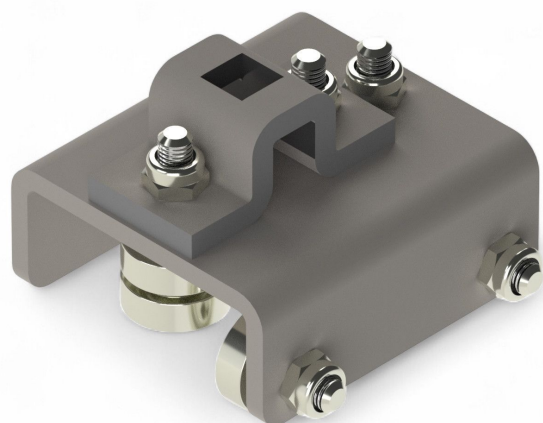
Kontakt:
Telefon: +49 2575/95587-
15
Fax: +49 2575/95587-87
E-Mail: info@tgu-shop.com

Rechtliches:
Amtsgericht Ibbenbüren
USt-ID-Nr.:
DE 125543036

Resumen

Guía motor para motores tubulares RB40 / 50 / TGU - 10mm - Unidad de embalaje: = 50 uds.

Número de producto: 33100200



Erstellt am 21.04.2026.

Dieses Dokument stellt kein Angebot da. Es gelten die aktuellen Preise im Online-Shop.

Todos los precios no incluyen IVA más gastos de envío y posibles gastos de envío, si no se indica lo contrario.



TGU GmbH & Co. KG
Joseph-Monier-Str. 2
48268 Greven
Deutschland

Kontakt:
Telefon: +49 2575/95587-
15
Fax: +49 2575/95587-87
E-Mail: info@tgu-shop.com

Rechtliches:
Amtsgericht Ibbenbüren
USt-ID-Nr.:
DE 125543036

Descripción

- **Área de uso:** guía estándar para motores tubulares RB40, RB50 y FRM50
- **Material:** acero galvanizado para alta estabilidad y resistencia a la corrosión
- **Montaje:** soporte de sujeción para el eje de montaje (10 x 10 mm) de los motores tubulares
- **Función:** desplaza el motor tubular a lo largo del perfil guía
- **Unidad de embalaje:** 50 piezas

La **guía motor para motores tubulares RB40 / 50 / TGU** es una solución robusta y fiable para el guiado seguro de motores tubulares en instalaciones de invernadero. Acepta el eje de montaje del motor y asegura un desplazamiento estable a lo largo del perfil guía.

Gracias a su fabricación en acero galvanizado de alta calidad, la guía motor ofrece una gran resistencia a las influencias ambientales y una larga vida útil.

Este producto es ideal para uso profesional y contribuye a la eficiencia y fiabilidad de los sistemas de ventilación y sombreado.