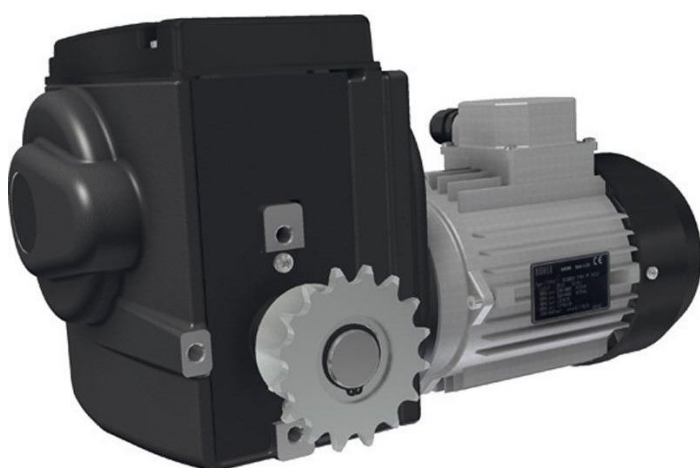


Resumen

Accionamiento Ridder RW405\220 Voltios 1 fase - 5,0 revoluciones/minuto

Número de producto: 32515220



Descripción

- **Campo de aplicación:** Motor reductor eléctrico para sistemas de sombreo y ventilación
- **Tensión:** 220 Voltios, 1 fase
- **Par:** 400 Nm
- **Velocidad:** 5,0 revoluciones por minuto
- **Montaje:** Se suministra con engranajes de cadena preinstalados para acoplar el acoplamiento de cadena
- **Ref. Ridder:** 502250



TGU GmbH & Co. KG

Joseph-Monier Str. 2 48268
Greven

Tel.: 02575 - 955 87 0 Fax: HandelsregisterAmtsgericht

02575 - 955 87 87 email:

info@tgu-greven.com

Steinfurt, HRB 31 56

Gerichtsstand Steinfurt

Erfüllungsort Greven DE

125 543 036

El **accionamiento Ridder RW405** es un motor reductor eléctrico potente para sistemas de sombreado y ventilación. Con un par de 400 Nm y una velocidad de 5,0 revoluciones por minuto, ofrece un rendimiento fiable para diversas aplicaciones.

Se suministra con engranajes de cadena preinstalados que permiten una fácil incorporación del acoplamiento de cadena.