



TGU GmbH & Co. KG  
Joseph-Monier-Str. 2  
48268 Greven  
Deutschland

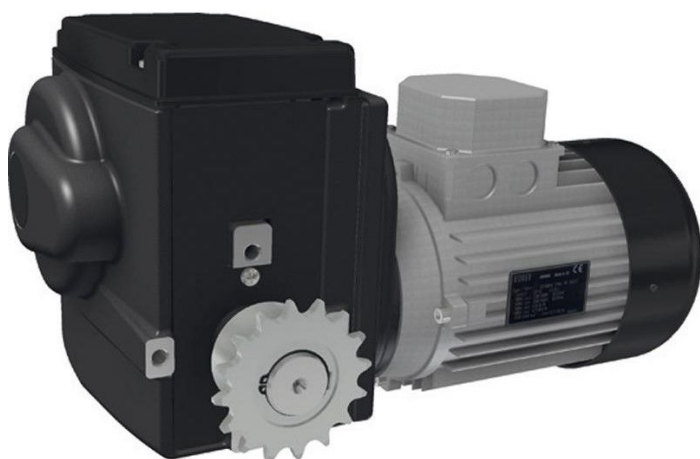
Kontakt:  
Telefon: +49 2575/95587-  
15  
Fax: +49 2575/95587-87  
E-Mail: info@tgu-shop.com

Rechtliches:  
Amtsgericht Ibbenbüren  
USt-ID-Nr.:  
DE 125543036

## Resumen

# Accionamiento Ridder RW605-110\400\3\86

Número de producto: 32435384



Erstellt am 14.05.2026.

Dieses Dokument stellt kein Angebot da. Es gelten die aktuellen Preise im Online-Shop.

Todos los precios no incluyen IVA más gastos de envío y posibles gastos de envío, si no se indica lo contrario.



TGU GmbH & Co. KG  
Joseph-Monier-Str. 2  
48268 Greven  
Deutschland

Kontakt:  
Telefon: +49 2575/95587-  
15  
Fax: +49 2575/95587-87  
E-Mail: info@tgu-shop.com

Rechtliches:  
Amtsgericht Ibbenbüren  
USt-ID-Nr.:  
DE 125543036

## Descripción

- **Campo de aplicación:** Motor reductor sin mantenimiento para sistemas de ventilación, cortina y elevación en invernaderos y establos
- **Material:** Construcción robusta con recubrimiento en polvo color gris grafito
- **Tensión:** 400 V, trifásico
- **Par:** 600 Nm
- **Finales de carrera:** Sistema de finales de carrera lineal patentado integrado con interruptores de servicio y de protección
- **Rango máximo de conmutación:** 86 vueltas del eje de accionamiento
- **Características:**
  - Transmisión por tornillo sinfín autolock para mantener la posición del eje de accionamiento en reposo
  - Funcionamiento silencioso gracias al engranaje y a la transmisión tornillo sinfín ajustados
  - Unidad de posicionamiento RPU opcional para la transmisión precisa de posiciones a un computador climático
  - Posibilidad de retroalimentación de posiciones mediante un kit de montaje con potenciómetro
- **N.º de artículo Ridder:** 502420

El **Ridder RW605-110** es un motor reductor potente y sin mantenimiento para sistemas de ventilación, cortina y elevación en invernaderos y establos. Gracias a su transmisión por tornillo sinfín autolock, el eje de accionamiento permanece bloqueado en reposo, lo que aporta mayor seguridad.

El sistema de finales de carrera patentado permite un control preciso con un rango máximo de conmutación de 86 vueltas. Además, la posición del sistema de accionamiento puede transmitirse opcionalmente a un computador climático mediante la Unidad de Posicionamiento RPU o mediante un kit de montaje con potenciómetro.

## Información del producto

<b>Eje de transmisión:</b>	Acoplamiento de cadena
<b>Fase(s):</b>	3
<b>Par de torsión (Nm):</b>	600
<b>Revoluciones por minuto:</b>	5
<b>Voltaje (V):</b>	400

Erstellt am 14.05.2026.

Dieses Dokument stellt kein Angebot da. Es gelten die aktuellen Preise im Online-Shop.

Todos los precios no incluyen IVA más gastos de envío y posibles gastos de envío, si no se indica lo contrario.