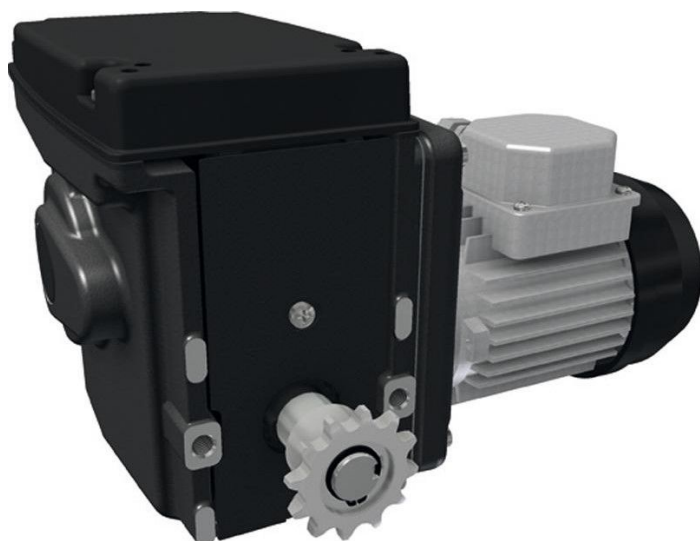


## Resumen

# Accionamiento ridder rw 45-3\400-450 volt 3 fases - 3 revoluciones por minuto

Número de producto: 32035221



## Descripción

Erstellt am 28.01.2026.

Dieses Dokument stellt kein Angebot da. Es gelten die aktuellen Preise im Online-Shop.

\* Todos los precios no incluyen IVA más gastos de envío € y posibles gastos de envío, si no se indica lo contrario.



TGU GmbH & Co. KG  
Joseph-Monier Str. 2 48268  
Greven

Tel.: 02575 - 955 87 0 Fax: HandelsregisterAmtsgericht  
Steinfurt, HRB 31 56  
02575 - 955 87 87 email: Gerichtsstand Steinfurt  
info@tgu-greven.com Erfüllungsort Greven DE

125 543 036

- **Campo de aplicación:** Motorreductor eléctrico para sistemas de sombreado y ventilación
- **Material:** Construcción robusta para alta durabilidad
- **Tensión:** 400-450 Voltios, 3 fases
- **Velocidad:** 3 revoluciones por minuto
- **Particularidad:** Se suministra con piñones de cadena preinstalados para el acoplamiento de cadena
- **Referencia Ridder:** 502010

El **accionamiento Ridder RW 45-3** es un motorreductor eléctrico potente, desarrollado específicamente para sistemas de sombreado y ventilación. Gracias a su construcción robusta ofrece una elevada durabilidad y un rendimiento fiable.

Con una tensión de 400-450 Voltios y una velocidad de 3 revoluciones por minuto, este accionamiento es ideal para tareas de control precisas en instalaciones de invernadero. Los piñones de cadena preinstalados permiten una integración sencilla en sistemas existentes.