



TGU GmbH & Co. KG  
Joseph-Monier-Str. 2  
48268 Greven  
Deutschland

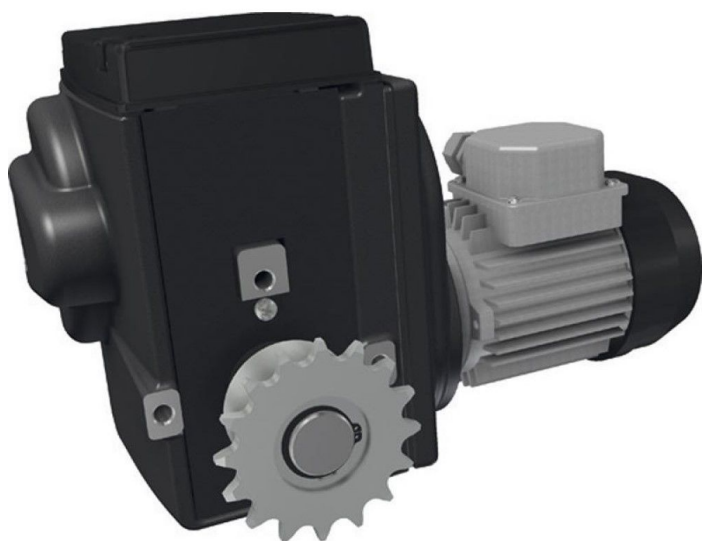
Kontakt:  
Telefon: +49 2575/95587-  
15  
Fax: +49 2575/95587-87  
E-Mail: info@tgu-shop.com

Rechtliches:  
Amtsgericht Ibbenbüren  
USt-ID-Nr.:  
DE 125543036

**Panoramica**

# **Azionamento Ridder RW245-37/400-450 - ingrassato (telescopico) Eco / 532259**

**Codice prodotto:** 32535384



Erstellt am 20.04.2026.

Dieses Dokument stellt kein Angebot da. Es gelten die aktuellen Preise im Online-Shop.

Tutti i prezzi escl. IVA più costi di spedizione ed eventuali spese di spedizione, se non diversamente indicato.



TGU GmbH & Co. KG  
Joseph-Monier-Str. 2  
48268 Greven  
Deutschland

Kontakt:  
Telefon: +49 2575/95587-  
15  
Fax: +49 2575/95587-87  
E-Mail: info@tgu-shop.com

Rechtliches:  
Amtsgericht Ibbenbüren  
USt-ID-Nr.:  
DE 125543036

## Descrizione

- **Campo di impiego:** Motoriduttore esente da manutenzione per sistemi di ventilazione, schermatura e sollevamento in serre e stalle
- **Materiale:** Struttura robusta con grado di protezione IP55
- **Tensione:** 400-450 V, trifase
- **Velocità:** 5 giri al minuto
- **Finecorsa:** Sistema lineare brevettato ad alta precisione
- **Temperatura ambiente:** Da 0 a 60 °C
- **Particolarità:** Funzionamento silenzioso grazie a ingranaggi ottimizzati; albero d'uscita compatibile con Tower Roller Plus e sistemi telescopici
- **Codice Ridder:** 532259

L'**azionamento Ridder RW245-37/400-450 Fett** è un motoriduttore esente da manutenzione, sviluppato per sistemi di ventilazione, schermatura e sollevamento in serre e stalle. La struttura robusta con grado di protezione IP55 garantisce lunga durata anche in condizioni impegnative.

Con una tensione di esercizio di 400-450 V e una velocità costante di 5 giri/min, il RW245-37 assicura un controllo preciso e affidabile. Il sistema di finecorsa lineare brevettato permette un posizionamento esatto dell'albero d'uscita.

La combinazione di ingranaggi cilindrici e vite senza fine garantisce un funzionamento silenzioso e una sicura autobloccatura. L'**albero d'uscita** è progettato per essere compatibile con il **Tower Roller Plus** e con la nostra **TransAxleUnit (telescopica)** senza ulteriori adattamenti meccanici.