



TGU GmbH & Co. KG  
Joseph-Monier-Str. 2  
48268 Greven  
Deutschland

Kontakt:  
Telefon: +49 2575/95587-  
15  
Fax: +49 2575/95587-87  
E-Mail: info@tgu-shop.com

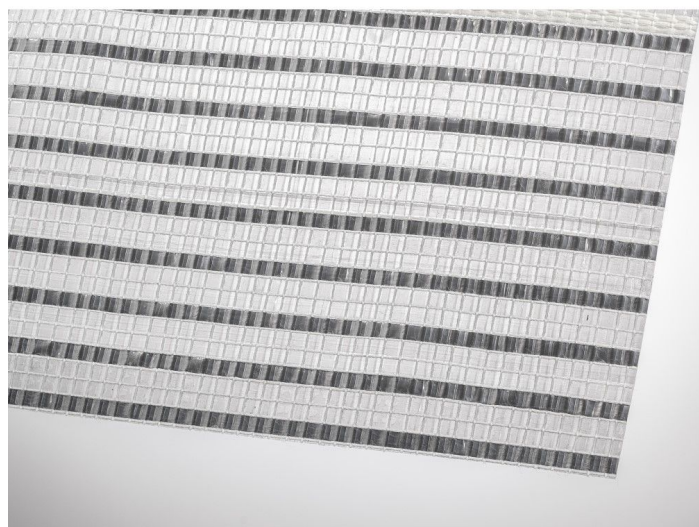
Rechtliches:  
Amtsgericht Ibbenbüren  
USt-ID-Nr.:  
DE 125543036

**Panoramica**

# PhormiTex 44 - 525 cm

**Codice prodotto:** 19044525

**Opzioni**



**larghezza (cm)**

335

430

475

525

Erstellt am 04.07.2026.

Dieses Dokument stellt kein Angebot da. Es gelten die aktuellen Preise im Online-Shop.

Tutti i prezzi escl. IVA più costi di spedizione ed eventuali spese di spedizione, se non diversamente indicato.



TGU GmbH & Co. KG  
Joseph-Monier-Str. 2  
48268 Greven  
Deutschland

Kontakt:  
Telefon: +49 2575/95587-  
15  
Fax: +49 2575/95587-87  
E-Mail: info@tgu-shop.com

Rechtliches:  
Amtsgericht Ibbenbüren  
USt-ID-Nr.:  
DE 125543036

## Descrizione

- **Einsatzbereich:** Geschlossenes Energieschirmgewebe für Gewächshäuser
- **Material:** Verwobene Acrylgarne für zuverlässigen Feuchtigkeitsaustausch
- **Breite:** 525 cm

Das **PhormiTex 44** ist ein geschlossenes Energieschirmgewebe mit einem Schattierwert von ca. 45 % und einem Energieeinsparungswert von ca. 50 %. Es sorgt für eine effiziente Regulierung des Gewächshausklimas und trägt zur Reduzierung des Energieverbrauchs bei.

Die verwobenen Acrylgarne gewährleisten einen zuverlässigen Feuchtigkeitsaustausch und unterstützen ein stabiles Klima im Gewächshaus.

Das Gewebe ist mit einem B1-Schwerentflammbarkeitszertifikat für den europäischen Markt ausgestattet.

**Hinweis:** Der Preis bezieht sich ausschließlich auf die Materialkosten; zusätzliche Kosten für Konfektionen können anfallen.

## Product information

<b>ignifugo (DIN 4102 B1):</b>	sì
<b>peso (+/- 10%):</b>	82 g/m <sup>2</sup>
<b>stabilizzazione UV:</b>	600 kLy
<b>trasmissione della luce:</b>	55 %
<b>valore di ombreggiatura:</b>	45 %
<b>valore di risparmio energetico:</b>	50 %

Erstellt am 04.07.2026.

Dieses Dokument stellt kein Angebot da. Es gelten die aktuellen Preise im Online-Shop.

Tutti i prezzi escl. IVA più costi di spedizione ed eventuali spese di spedizione, se non diversamente indicato.