



TGU GmbH & Co. KG
Joseph-Monier-Str. 2
48268 Greven
Deutschland

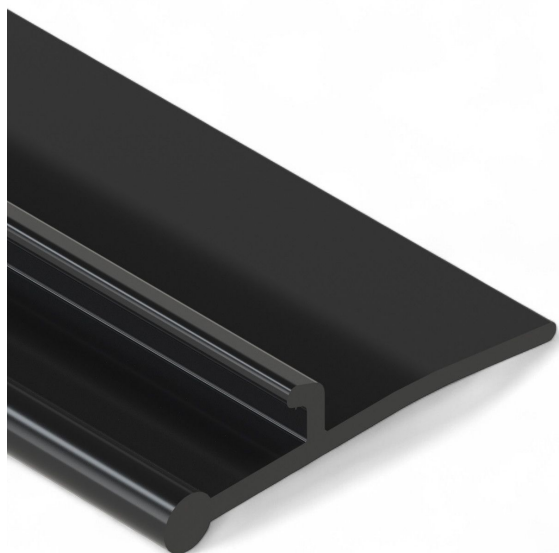
Kontakt:
Telefon: +49 2575/95587-
15
Fax: +49 2575/95587-87
E-Mail: info@tgu-shop.com

Rechtliches:
Amtsgericht Ibbenbüren
USt-ID-Nr.:
DE 125543036

Panoramica

Labbro in gomma per profilo screen - rotolo = 200 m

Codice prodotto: 37100200





TGU GmbH & Co. KG
Joseph-Monier-Str. 2
48268 Greven
Deutschland

Kontakt:
Telefon: +49 2575/95587-
15
Fax: +49 2575/95587-87
E-Mail: info@tgu-shop.com

Rechtliches:
Amtsgericht Ibbenbüren
USt-ID-Nr.:
DE 125543036

Descrizione

- **Campo di impiego:** Utilizzata principalmente nell'installazione di schermi energetici
- **Funzione:** Chiude lo spazio tra la trave della serra e il profilo screen
- **Vantaggi:** Impedisce l'ingresso diretto della luce e riduce le perdite energetiche con schermo chiuso
- **Montaggio:** Rapida e semplice da fissare ai profili screen
- **Materiale:** Gomma di alta qualità per un'applicazione flessibile e durevole
- **Lunghezza:** 200 m per rotolo

La **guarnizione in gomma per profilo screen - rotolo da 200 m** è un componente essenziale per l'installazione di schermi energetici nelle serre. Serve a chiudere lo spazio tra la trave della serra e il profilo screen, impedendo l'ingresso indesiderato della luce e riducendo le perdite energetiche.

Grazie alla sua struttura in gomma flessibile e resistente, la guarnizione può essere montata rapidamente e facilmente sui profili screen. Contribuisce a migliorare l'efficienza dei sistemi di schermatura e a ottimizzare le condizioni climatiche all'interno della serra.