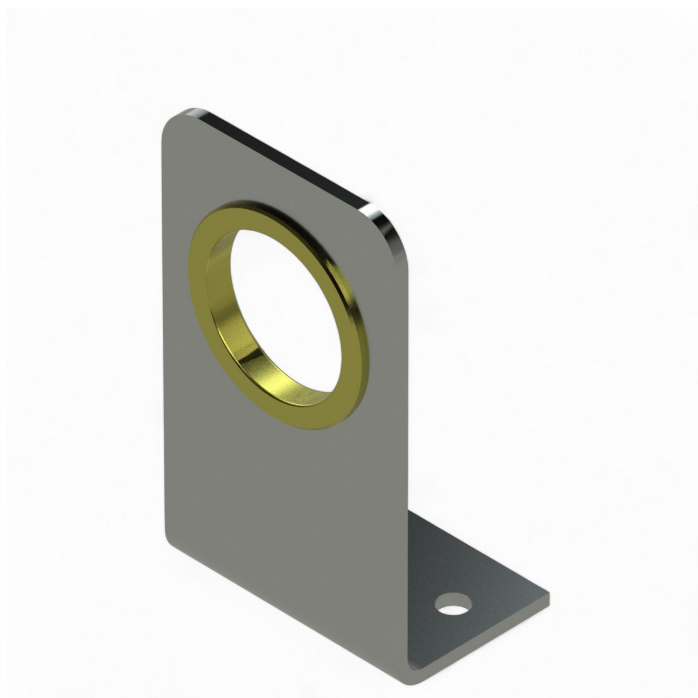


Panoramica

piastra di supporto in alluminio, angolata 1" - altezza al centro del tubo 40 mm

Codice prodotto: 24100603





TGU GmbH & Co. KG
Joseph-Monier-Str. 2
48268 Greven
Deutschland

Kontakt:
Telefon: +49 2575/95587-
15
Fax: +49 2575/95587-87
E-Mail: info@tgu-shop.com

Rechtliches:
Amtsgericht Ibbenbüren
USt-ID-Nr.:
DE 125543036

Descrizione

- **Campo di applicazione:** Piastra di supporto per il fissaggio di alberi di trasmissione in sistemi di ombreggiamento
- **Materiale:** Alluminio per elevata stabilità e resistenza alla corrosione
- **Montaggio:** Forma angolata per un fissaggio stabile alla struttura
- **Altezza:** Fino al centro del tubo 40 mm
- **Caratteristica speciale:** Struttura leggera per un'installazione semplice

La **piastra di supporto in alluminio, angolata 1"** è una soluzione affidabile per il fissaggio degli alberi di trasmissione nei sistemi di ombreggiamento. Grazie alla sua forma angolata garantisce un montaggio stabile e sicuro.

L'alluminio di alta qualità offre un'eccellente resistenza agli agenti atmosferici e una lunga durata.

Questo prodotto è ideale per l'uso professionale nelle serre e contribuisce all'efficienza e alla longevità dei sistemi di ombreggiamento.