

Panoramica

Supporto motore tubolare 50.50 per RB120 - 16x16 mm

Codice prodotto: 25250022

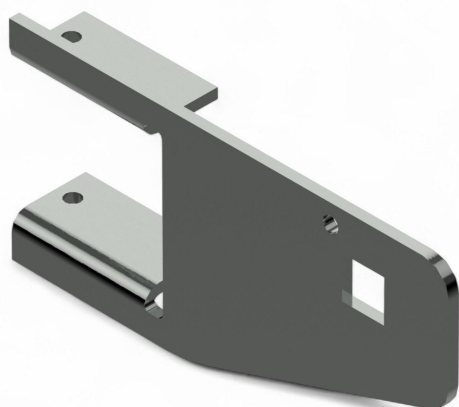
Opzioni

Esecuzione

E+

RB50 / motore tubolare TGU

RB120





TGU GmbH & Co. KG
Joseph-Monier-Str. 2
48268 Greven
Deutschland

Kontakt:
Telefon: +49 2575/95587-
15
Fax: +49 2575/95587-87
E-Mail: info@tgu-shop.com

Rechtliches:
Amtsgericht Ibbenbüren
USt-ID-Nr.:
DE 125543036

Descrizione

- **Impiego:** Posizionamento dell'albero motore per il sistema d'azionamento
- **Materiale:** Acciaio zincato per elevata stabilità
- **Montaggio:** I profili quadri vengono collegati direttamente alla console del motore
- **Caratteristica:** Compatibile con il motore tubolare RB 120

Il **supporto motore tubolare 50.50 per RB120 - 16x16 mm** garantisce un fissaggio preciso e stabile dell'albero motore all'interno del sistema d'azionamento. La sua struttura robusta assicura un funzionamento affidabile e previene movimenti indesiderati o disallineamenti dell'albero.

Il materiale in acciaio zincato offre massima stabilità e resistenza a influssi esterni come umidità e sollecitazioni meccaniche, rendendo il supporto ideale per ambienti impegnativi dove è richiesta una soluzione di fissaggio duratura e affidabile.

Grazie al design studiato non è più necessario allineare manualmente l'albero motore, risparmiando tempo in fase di montaggio e riducendo possibili errori. Il collegamento diretto alla console motore assicura una connessione permanente e sicura.

Nota importante: Viti e dadi per il fissaggio non sono inclusi nella fornitura e devono essere ordinati separatamente per garantire un'installazione ottimale.