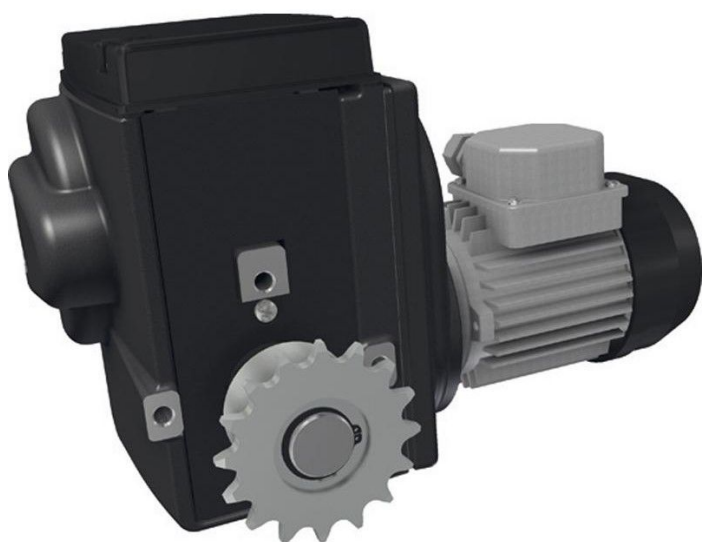


Panoramica

Motore Ridder RW243\400- 450 Volt 3 fasi - 3 giri/Minuto

Codice prodotto: 32435381





TGU GmbH & Co. KG
Joseph-Monier-Str. 2
48268 Greven
Deutschland

Kontakt:
Telefon: +49 2575/95587-
15
Fax: +49 2575/95587-87
E-Mail: info@tgu-shop.com

Rechtliches:
Amtsgericht Ibbenbüren
USt-ID-Nr.:
DE 125543036

Descrizione

- **Campo di applicazione:** Azionamento compatto per sistemi di ventilazione, ombreggiatura e sollevamento in serre e strutture zootecniche
- **Tensione:** 400-450 V, corrente trifase
- **Velocità:** 3 giri/min
- **Grado di protezione:** IP55 - protetto contro polvere e getti d'acqua
- **Finecorsa:** Sistema di finecorsa lineare integrato con elevata precisione di commutazione
- **Campo di temperatura:** 0-60 °C
- **Caratteristiche:** Riduzione a vite autobloccante, funzionamento a basso rumore, opzionalmente con RPU PositioningUnit o kit potenziometro
- **Codice Ridder:** 502310

Il **motoriduttore RW243** è una soluzione compatta e potente per l'automazione nelle serre. Grazie alla sua costruzione robusta e al preciso sistema di commutazione, è ideale per l'impiego a lungo termine in condizioni ambientali impegnative.