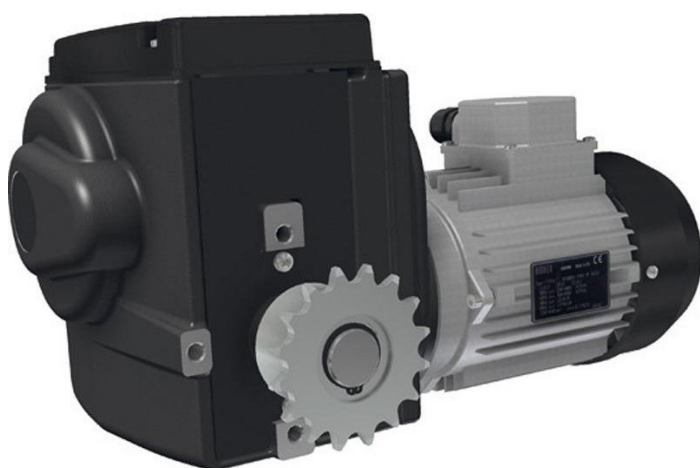


Panoramica

Motore Ridder RW403\400- 450 Volt 3 fasi - 3,0 giri/Minuto

Codice prodotto: 32535381





TGU GmbH & Co. KG
Joseph-Monier-Str. 2
48268 Greven
Deutschland

Kontakt:
Telefon: +49 2575/95587-
15
Fax: +49 2575/95587-87
E-Mail: info@tgu-shop.com

Rechtliches:
Amtsgericht Ibbenbüren
USt-ID-Nr.:
DE 125543036

Descrizione

- **Campo di applicazione:** Tecnologia di azionamento per sistemi di ventilazione, schermatura e sollevamento in serre
- **Materiale:** Costruzione robusta con verniciatura a polvere grigio grafite
- **Tensione:** 400-450 V, 3 fasi
- **Velocità:** 3,0 giri al minuto
- **Caratteristica:** Motoriduttore a vite senza fine senza manutenzione con elevata precisione di commutazione
- **Codice Ridder:** 502210

I **motoriduttori RW400** sono azionamenti compatti e senza manutenzione per sistemi di ventilazione, schermatura e sollevamento in serre o stalle. Sono progettati per temperature ambientali da 0 a 60 °C e dispongono di una riduzione a vite senza fine autobloccante che garantisce la posizione bloccata dell'albero motore a riposo.

Grazie alla combinazione di rapporti di ingranaggi coordinati e riduzione a vite senza fine, il motore opera con basso livello di rumore. Il sistema di finecorsa lineare integrato e brevettato, con interruttori di funzionamento e protezione, offre un'elevata precisione di commutazione con un campo massimo di 86 giri dell'albero motore.

In opzione può essere utilizzata la **RPU PositioningUnit** per trasmettere con precisione le posizioni del sistema di azionamento a un computer climatico. In alternativa, il feedback delle posizioni è possibile tramite un kit di montaggio con potenziometro.

I motoriduttori RW400 sono rifiniti con una verniciatura a polvere di alta qualità e vengono forniti con bulloni di fissaggio e rondelle elastiche.