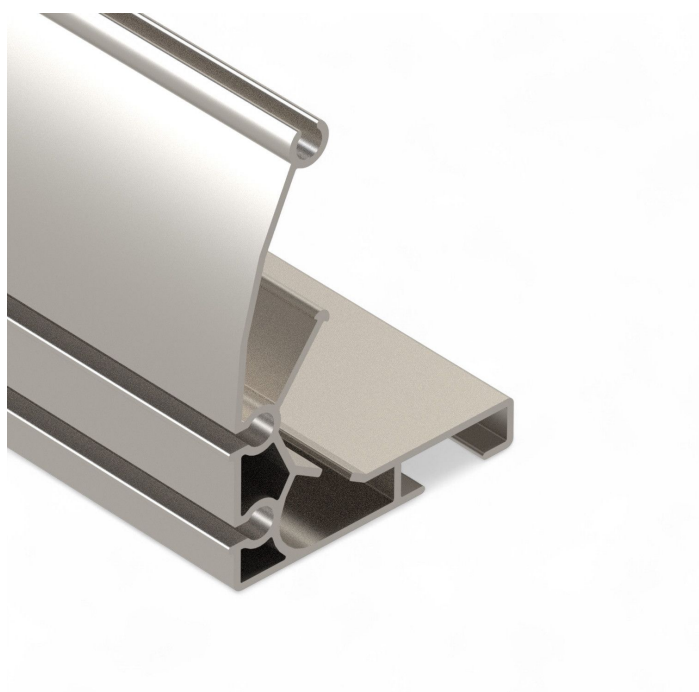


Panoramica

profilo screen III Lunghezza: 6,40 m - sciolto

Codice prodotto: 37003640



Opzioni

u/conf.

Bund

lose



TGU GmbH & Co. KG
Joseph-Monier-Str. 2
48268 Greven
Deutschland

Kontakt:
Telefon: +49 2575/95587-
15
Fax: +49 2575/95587-87
E-Mail: info@tgu-shop.com

Rechtliches:
Amtsgericht Ibbenbüren
USt-ID-Nr.:
DE 125543036

Descrizione

- **Campo d'impiego:** Trasporto del telo in impianti d'ombreggiatura sospesi - anche parzialmente adatto per sistemi appesi
- **Lunghezza:** 6,40 m
- **Materiale:** Alluminio - leggero, stabile e resistente alla corrosione
- **Tipo di profilo:** profilo screen III - con due sedi per guarnizioni in gomma
- **Particolarità :**
 - Elevata rigidità - ideale per carichi maggiori
 - Montaggio flessibile grazie alla doppia sede per guarnizioni
 - Bordo superiore rinforzato per maggiore portata

Il **profilo screen III - sciolto** è un profilo in alluminio robusto per la guida delle falde di telo in sistemi d'ombreggiatura appoggiati. Grazie al bordo superiore rinforzato e alla doppia sede per le guarnizioni in gomma è particolarmente adatto ad applicazioni con carichi elevati. In casi particolari può essere impiegato anche in impianti sospesi. La fornitura sfusa permette la massima flessibilità nella progettazione e realizzazione di soluzioni personalizzate per serre professionali.