

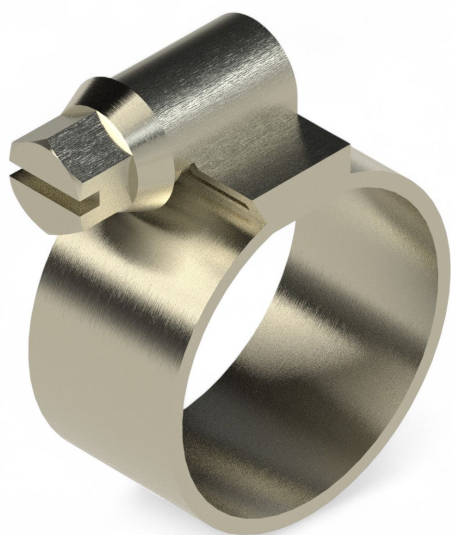
Panoramica

Fascette 12.22 per set frizione TGU - sfuse

Codice prodotto: 72300100-1

Opzioni

u/conf.





TGU GmbH & Co. KG
Joseph-Monier-Str. 2
48268 Greven
Deutschland

Kontakt:
Telefon: +49 2575/95587-
15
Fax: +49 2575/95587-87
E-Mail: info@tgu-shop.com

Rechtliches:
Amtsgericht Ibbenbüren
USt-ID-Nr.:
DE 125543036

Descrizione

- **Campo di impiego:** Parte del set frizione TGU per limitare la morsetta scorrevole
- **Materiale:** Acciaio di alta qualità per una fissazione sicura
- **Funzione:** Riduce, come parte del frizione TGU, il movimento dello schermo ritardato

Le **fascette 12.22 TGU - sfuse** sono un componente essenziale del set frizione TGU. Servono come limite per la morsetta scorrevole e garantiscono un movimento controllato della falda di tessuto ritardata.

Grazie al materiale in acciaio di alta qualità, le fascette offrono una fissazione affidabile e sono ideali per l'uso a lungo termine in impianti di ombreggiamento.