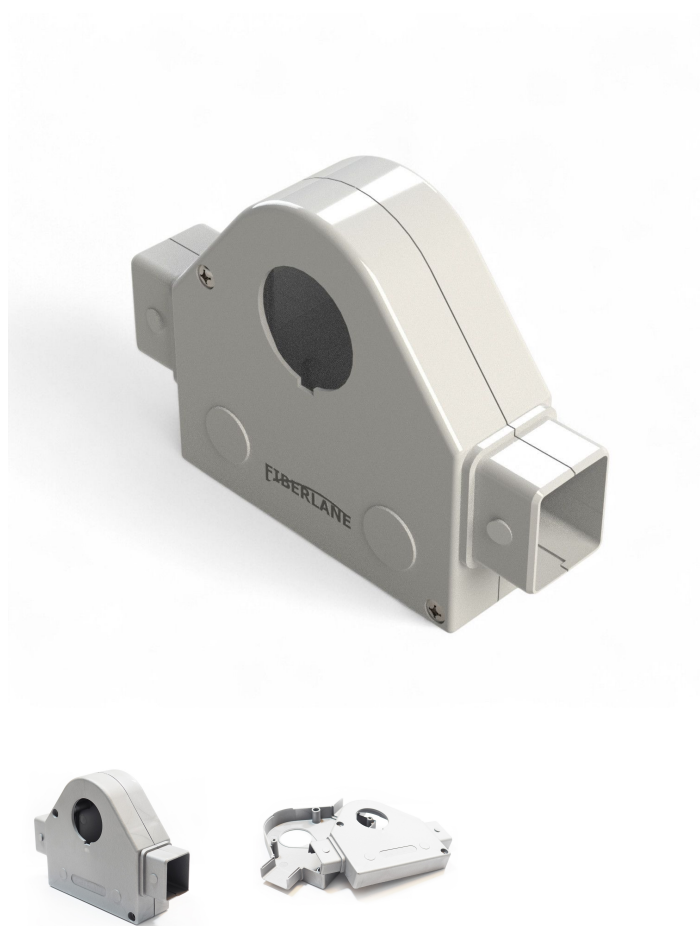


## Panoramica

# Involucro protettivo per rocchetto - a due parti - 25 pz.

**Codice prodotto:** 32200006





TGU GmbH & Co. KG  
Joseph-Monier-Str. 2  
48268 Greven  
Deutschland

Kontakt:  
Telefon: +49 2575/95587-  
15  
Fax: +49 2575/95587-87  
E-Mail: info@tgu-shop.com

Rechtliches:  
Amtsgericht Ibbenbüren  
USt-ID-Nr.:  
DE 125543036

## Descrizione

- **Impiego:** Protezione delle cremagliere nelle installazioni in serra
- **Materiale:** Alloggiamento in plastica con presa per tubi di protezione della cremagliera
- **Montaggio:** Avvitamento con viti in acciaio M4x16 zincate
- **Caratteristiche:**
  - Protegge le cremagliere in punti sensibili da sporco e lubrificanti
  - Riduce il rischio di infortuni grazie alla copertura della meccanica
  - Presa su entrambi i lati per tubi di protezione – ideale per sistemi antinsetto
- **Unità di imballo:** 25 pezzi

L' **involucro protettivo per rocchetto** è una soluzione efficace per coprire e proteggere le cremagliere nelle serre. In particolare in punti sensibili, dove possono fuoriuscire lubrificanti o sussistere rischi di infortunio, l'alloggiamento protettivo in plastica garantisce un ambiente pulito e sicuro.

Grazie alla presa su entrambi i lati per i tubi di protezione delle cremagliere, la protezione può essere utilizzata anche in combinazione con reti antinsetto per realizzare serre prive di insetti. Il montaggio è semplice tramite avvitamento con viti in acciaio M4x16 zincate.

Ideale per installazioni professionali in serra, dove sicurezza e pulizia sono elementi fondamentali.