

## Panoramica

# Cremagliera 22-3\L1244mm \Ridder TU11-22 - \curva, dentata internamente

Codice prodotto: 32221250

### Opzioni

#### Esecuzione

Curvo, dentatura esterna

Curvo, dentatura interna

dritto

#### lunghezza (mm)

390

490

591

691

741

792

892

1043

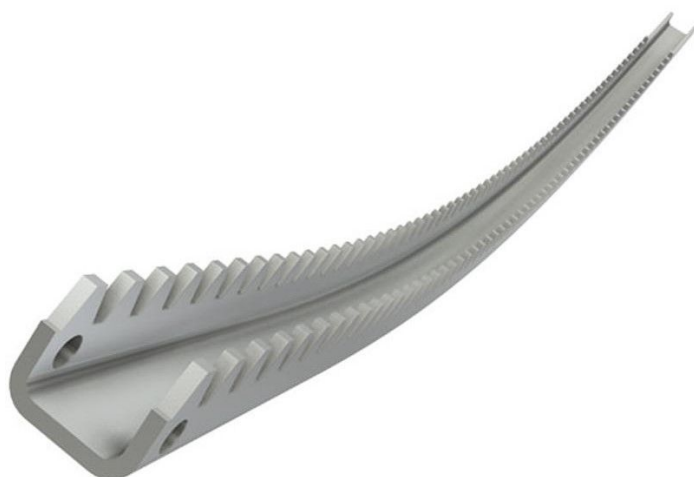
1244

1345

1445

1546

1646





TGU GmbH & Co. KG  
Joseph-Monier-Str. 2  
48268 Greven  
Deutschland

Kontakt:  
Telefon: +49 2575/95587-  
15  
Fax: +49 2575/95587-87  
E-Mail: info@tgu-shop.com

Rechtliches:  
Amtsgericht Ibbenbüren  
USt-ID-Nr.:  
DE 125543036

## Descrizione

- **Ambito d'uso:** Cremagliera di ventilazione per ventilazioni leggere in serra, in particolare per serre a film plastico
- **Materiale:** Acciaio zincato per elevata resistenza alla corrosione
- **Montaggio:** Precisamente tarata sul rocchetto TU11-22
- **Caratteristica:** Forma curva con dentatura interna per posizionamento ottimizzato
- **Estremità:** Priva di denti per arresto di sicurezza alla massima apertura
- **Altezza dei denti:** 22 mm
- **Lunghezza:** 1244 mm
- **Nr. art. Ridder:** 418109

La **cremagliera 22-3 L1244mm Ridder TU11-22 - curva, dentata internamente** è ideale per ventilazioni leggere in serra, in particolare per serre a film plastico. La forma curva con dentatura interna riduce l'ingombro dell'estremità della cremagliera all'interno della serra, permettendo l'installazione di altre strutture a quote maggiori.

L'estremità della cremagliera è intenzionalmente priva di denti per fungere da arresto di sicurezza. In questo modo si evita che la cremagliera venga spinta oltre l'apertura massima, aumentando la sicurezza e la stabilità dell'impianto di ventilazione.

La cremagliera è precisamente tarata sul rocchetto TU11-22, garantendo così elevata durata e affidabilità.

Il prodotto è disponibile in diverse lunghezze.