



TGU GmbH & Co. KG  
Joseph-Monier-Str. 2  
48268 Greven  
Deutschland

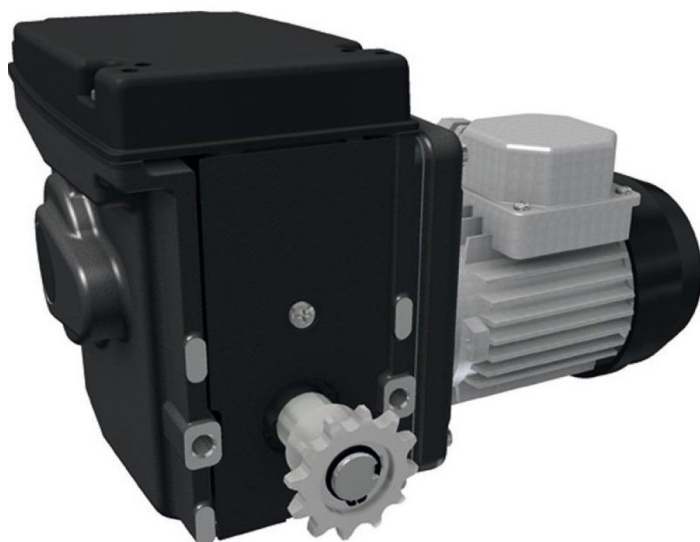
Kontakt:  
Telefon: +49 2575/95587-  
15  
Fax: +49 2575/95587-87  
E-Mail: info@tgu-shop.com

Rechtliches:  
Amtsgericht Ibbenbüren  
USt-ID-Nr.:  
DE 125543036

**Panoramica**

# Motore Ridder RW45-3- 09\230\1\97 - 220 Volt / 1 fase / 3 giri/Min

**Codice prodotto:** 32013220



Erstellt am 20.04.2026.

Dieses Dokument stellt kein Angebot da. Es gelten die aktuellen Preise im Online-Shop.

Tutti i prezzi escl. IVA più costi di spedizione ed eventuali spese di spedizione, se non diversamente indicato.



TGU GmbH & Co. KG  
Joseph-Monier-Str. 2  
48268 Greven  
Deutschland

Kontakt:  
Telefon: +49 2575/95587-  
15  
Fax: +49 2575/95587-87  
E-Mail: info@tgu-shop.com

Rechtliches:  
Amtsgericht Ibbenbüren  
USt-ID-Nr.:  
DE 125543036

## Descrizione

- **Campo di applicazione:** Motoriduttore senza manutenzione per sistemi di ventilazione e schermatura in serre e stalle
- **Materiale:** Struttura robusta con verniciatura a polvere grigio grafite
- **Tensione:** 220V, monofase
- **Velocità:** 3 giri al minuto
- **Finecorsa:** Sistema lineare di finecorsa brevettato con elevata precisione di commutazione
- **Campo di temperatura:** Adatto per temperature ambientali da 0 a 60 °C
- **Caratteristica:** Funzionamento silenzioso grazie alla combinazione ottimizzata di rapporti e riduzione a vite senza fine
- **Codice Ridder:** 502040

Il **motore Ridder RW45-3-09** è un motoriduttore compatto e senza manutenzione per sistemi di ventilazione e schermatura in serre o stalle. La robusta costruzione con verniciatura a polvere grigio grafite lo protegge efficacemente dagli agenti esterni.

Con tensione di 220V e una velocità di 3 giri al minuto, garantisce un controllo affidabile e preciso. Il sistema di finecorsa lineare brevettato assicura un'elevata precisione di commutazione e un posizionamento accurato dell'albero motore.

Il RW45-3-09 è progettato per temperature ambientali da 0 a 60 °C e offre un funzionamento silenzioso grazie all'ottimizzazione dei rapporti e della riduzione a vite senza fine. La riduzione autobloccante mantiene l'albero motore in posizione anche a riposo.

La posizione del sistema di azionamento può essere trasmessa con precisione a un computer climatico, opzionalmente tramite la RPU PositioningUnit o tramite un kit di montaggio con potenziometro.