



TGU GmbH & Co. KG
Joseph-Monier-Str. 2
48268 Greven
Deutschland

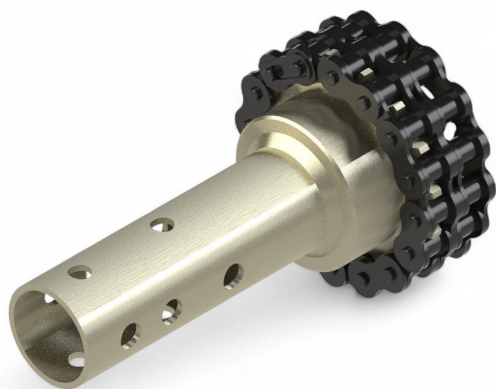
Kontakt:
Telefon: +49 2575/95587-
15
Fax: +49 2575/95587-87
E-Mail: info@tgu-shop.com

Rechtliches:
Amtsgericht Ibbenbüren
USt-ID-Nr.:
DE 125543036

Panoramica

Raccordo avvitabile per RW45, tubo 5/4"

Codice prodotto: 37037125



Erstellt am 21.04.2026.

Dieses Dokument stellt kein Angebot da. Es gelten die aktuellen Preise im Online-Shop.

Tutti i prezzi escl. IVA più costi di spedizione ed eventuali spese di spedizione, se non diversamente indicato.



TGU GmbH & Co. KG
Joseph-Monier-Str. 2
48268 Greven
Deutschland

Kontakt:
Telefon: +49 2575/95587-
15
Fax: +49 2575/95587-87
E-Mail: info@tgu-shop.com

Rechtliches:
Amtsgericht Ibbenbüren
USt-ID-Nr.:
DE 125543036

Descrizione

- **Ambito d'impiego:** Collegamento della corona ruota del motoriduttore con l'albero di trasmissione
- **Materiale:** Acciaio zincato per elevata stabilità e resistenza alla corrosione
- **Montaggio:** Raccordo avvitabile con presa forata per installazione semplice
- **Caratteristiche:** La doppia catena consente un movimento flessibile dell'albero di trasmissione
- **Codice Ridder:** 590002

Il **raccordo avvitabile per RW45, tubo 5/4"** garantisce un collegamento affidabile tra la ruota dentata del motoriduttore e l'albero di trasmissione. Grazie alla presa forata, il raccordo può essere inserito facilmente, rendendo il montaggio più rapido e semplice rispetto alla saldatura tradizionale.

La doppia catena permette un movimento flessibile dell'albero di trasmissione, utile in presenza di sollecitazioni dinamiche e movimenti nella struttura della serra. Il materiale in acciaio zincato assicura elevata resistenza alla corrosione e lunga durata, rendendo la giunzione ideale per impieghi a lungo termine.