



TGU GmbH & Co. KG
Joseph-Monier-Str. 2
48268 Greven
Deutschland

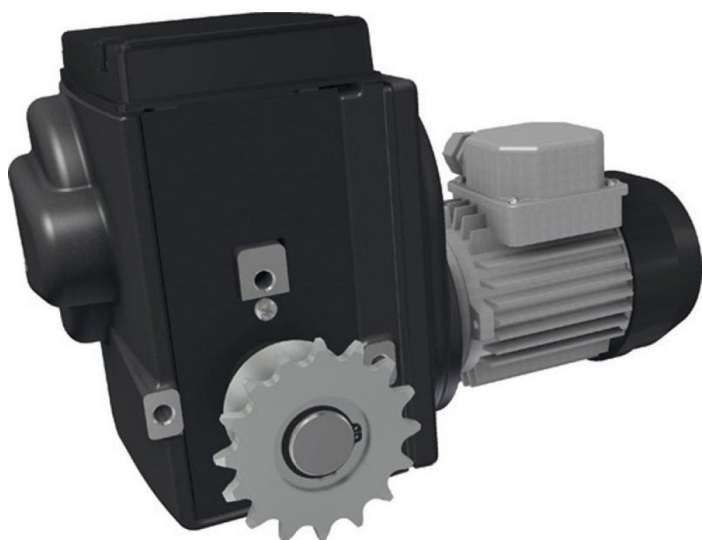
Kontakt:
Telefon: +49 2575/95587-
15
Fax: +49 2575/95587-87
E-Mail: info@tgu-shop.com

Rechtliches:
Amtsgericht Ibbenbüren
USt-ID-Nr.:
DE 125543036

Panoramica

Motore Ridder RW245- 37\400-450 Volt 3 fasi - 5 giri/Minuto

Codice prodotto: 32435380



Erstellt am 20.04.2026.

Dieses Dokument stellt kein Angebot da. Es gelten die aktuellen Preise im Online-Shop.

Tutti i prezzi escl. IVA più costi di spedizione ed eventuali spese di spedizione, se non diversamente indicato.



TGU GmbH & Co. KG
Joseph-Monier-Str. 2
48268 Greven
Deutschland

Kontakt:
Telefon: +49 2575/95587-
15
Fax: +49 2575/95587-87
E-Mail: info@tgu-shop.com

Rechtliches:
Amtsgericht Ibbenbüren
USt-ID-Nr.:
DE 125543036

Descrizione

- **Campo di applicazione:** Motoriduttore senza manutenzione per sistemi di ventilazione, schermatura e sollevamento in serre e stalle
- **Materiale:** Costruzione robusta con alto grado di protezione IP55
- **Tensione:** 400-450V, 3 fasi
- **Velocità:** 5 giri al minuto
- **Finecorsa:** Sistema di finecorsa lineare brevettato con elevata precisione di commutazione
- **Campo di temperatura:** Adatto per temperature ambientali da 0 a 60 °C
- **Caratteristica:** Funzionamento silenzioso grazie alla combinazione di rapporti e riduzione a vite senza fine
- **Codice Ridder:** 502320

Il **motore Ridder RW245-37** è un motoriduttore senza manutenzione, progettato specificamente per sistemi di ventilazione, schermatura e sollevamento in serre e stalle. Grazie alla sua costruzione robusta e al grado di protezione IP55 è ben protetto dagli agenti esterni.

Con una tensione di 400-450V e una velocità di 5 giri al minuto, il motore garantisce un controllo affidabile e preciso. Il sistema di finecorsa lineare brevettato offre elevata precisione di commutazione e consente un posizionamento esatto dell'albero motore.

Il RW245-37 è progettato per temperature ambientali da 0 a 60 °C e assicura un funzionamento silenzioso grazie alla combinazione di rapporti e riduzione a vite senza fine. La riduzione a vite senza fine autobloccante mantiene l'albero motore in posizione anche a motore fermo.

È possibile trasmettere con precisione la posizione del sistema di azionamento a un computer climatico, opzionalmente tramite la RPU PositioningUnit o mediante un kit di montaggio con potenziometro.