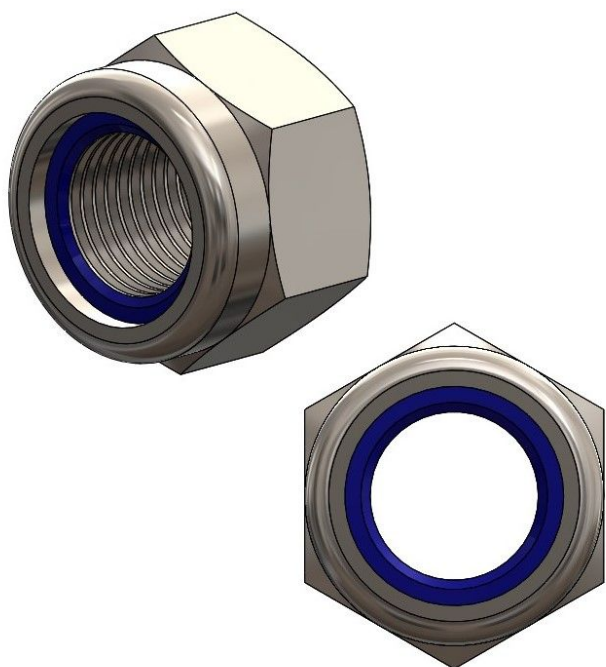


Panoramica

dadi autobloccanti bassi M6 - A2 DIN 985/ ISO 10511 - 100 pz.

Codice prodotto: 42200109





TGU GmbH & Co. KG
Joseph-Monier-Str. 2
48268 Greven
Deutschland

Kontakt:
Telefon: +49 2575/95587-
15
Fax: +49 2575/95587-87
E-Mail: info@tgu-shop.com

Rechtliches:
Amtsgericht Ibbenbüren
USt-ID-Nr.:
DE 125543036

Descrizione

- **Ambito di impiego:** Sicurezza delle connessioni filettate contro lo svitamento dovuto a vibrazioni
- **Norma:** DIN 985 / ISO 10511
- **Dimensione:** M6 - forma bassa
- **Materiale:** Acciaio inossidabile A2 - inox e resistente alla corrosione
- **Bloccaggio:** Con anello di serraggio in poliammide integrato
- **Confezione:** 100 pezzi
- **Caratteristiche:**
 - Elevata sicurezza alle vibrazioni grazie all'effetto di serraggio dell'anello plastico
 - Ideali per applicazioni esterne o ambienti umidi
 - Compatibili con viti secondo DIN 931 e DIN 933

I **dadi autobloccanti M6 in esecuzione bassa** secondo DIN 985 / ISO 10511 sono realizzati in pregiato acciaio inossidabile A2 e dotati di un anello in poliammide che impedisce lo svitamento. Sono particolarmente adatti per connessioni soggette a sollecitazioni dinamiche e vibrazioni e, grazie alla resistenza alla corrosione, sono ideali per uso esterno o in ambienti umidi.