



TGU GmbH & Co. KG
Joseph-Monier-Str. 2
48268 Greven
Deutschland

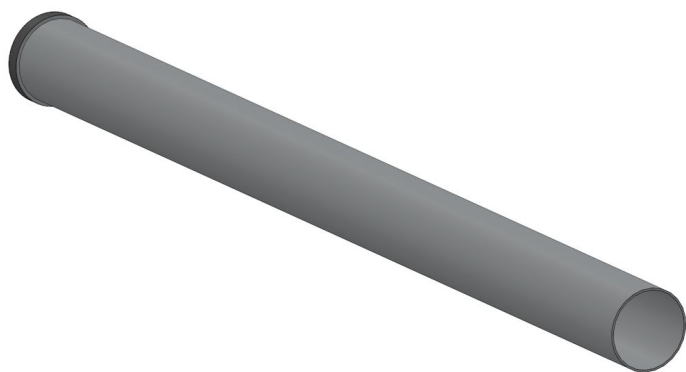
Kontakt:
Telefon: +49 2575/95587-
15
Fax: +49 2575/95587-87
E-Mail: info@tgu-shop.com

Rechtliches:
Amtsgericht Ibbenbüren
USt-ID-Nr.:
DE 125543036

Panoramica

Motore tubolare Ridder RB120-11-44\230\1\50\36 - 230V, 120 Nm

Codice prodotto: 33100120



Erstellt am 20.04.2026.

Dieses Dokument stellt kein Angebot da. Es gelten die aktuellen Preise im Online-Shop.

Tutti i prezzi escl. IVA più costi di spedizione ed eventuali spese di spedizione, se non diversamente indicato.



TGU GmbH & Co. KG
Joseph-Monier-Str. 2
48268 Greven
Deutschland

Kontakt:
Telefon: +49 2575/95587-
15
Fax: +49 2575/95587-87
E-Mail: info@tgu-shop.com

Rechtliches:
Amtsgericht Ibbenbüren
USt-ID-Nr.:
DE 125543036

Descrizione

- **Impiego:** Azionamento senza manutenzione per sistemi a rullo su pareti laterali e sistemi a doppio rullo nelle serre
- **Materiale:** Montato in un tubo in alluminio Ø 63 mm
- **Motore:** Silenzioso motore asincrono monofase a 2 poli
- **Cambio:** Cambio epicicloidale per alta efficienza e bassa manutenzione
- **Finecorsa:** Sistema di finecorsa preciso con campo di 38 giri
- **Protezione termica:** Sistema che previene surriscaldamento e bruciature
- **Protezione:** IP44 - protezione contro spruzzi d'acqua
- **Coppia:** 120 Nm a 50 Hz
- **Velocità:** 11 giri/min a 50 Hz, 13 giri/min a 60 Hz
- **Classe di esercizio:** S3-6%, durata di inserzione 4 minuti - adatto per funzionamento intermittente
- **Azione frenante:** Affidabile azione frenante anche in caso di sottotensione
- **Tensione:** 230 V a 50 Hz e 60 Hz
- **Codice Ridder:** 550180

Il motore tubolare Ridder **RB120-11-44/230/1/50/36 - 230V, 120 Nm** è un azionamento potente e senza manutenzione per sistemi avvolgibili su pareti laterali e doppi schermi nelle serre. Grazie al funzionamento silenzioso e alla classe di protezione IP44 è adatto per ambienti gravosi.

Il sistema di finecorsa integrato con un campo di 38 giri garantisce un controllo preciso e protegge il motore da sovraccarichi. Inoltre, la classe di protezione IP44 consente un funzionamento affidabile anche in presenza di spruzzi d'acqua.

Il motore tubolare è progettato per funzionamento intermittente e offre un'affidabile azione frenante del motore, anche in condizioni di sottotensione. Grazie alla possibilità d'impiego a 230 V sia a 50 Hz che a 60 Hz, risulta particolarmente versatile.

Il cambio epicicloidale lubrificato per tutta la vita utile garantisce elevata efficienza e riduce al minimo le operazioni di manutenzione. Inoltre, il motore è dotato di un sistema di protezione termica che previene il surriscaldamento e spegne automaticamente il motore al raggiungimento di una temperatura critica.

Con una coppia di 120 Nm e una velocità di 11 giri/min a 50 Hz, il RB120-11 offre una regolazione potente e precisa per sistemi avvolgibili. L'affidabile azione frenante fa sì che il motore mantenga in sicurezza la posizione desiderata anche in caso di sottotensione.