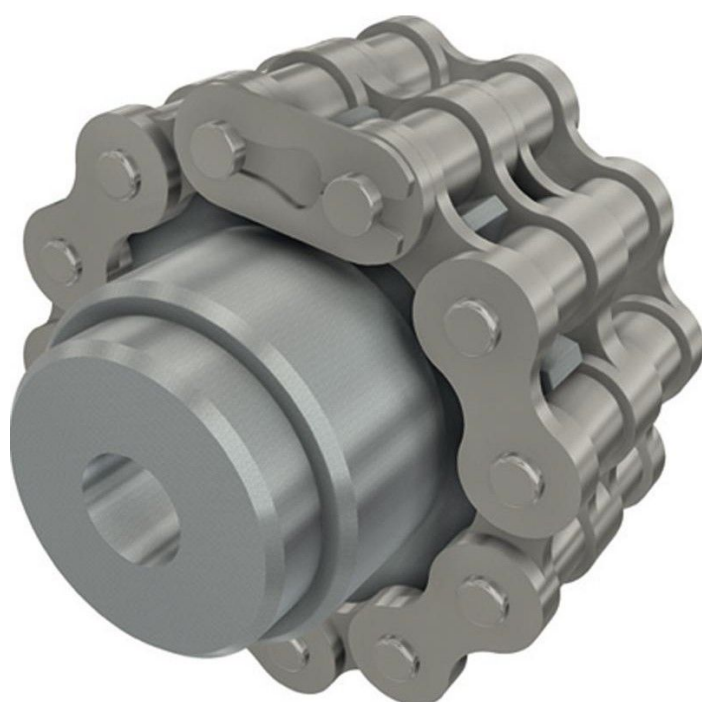


Panoramica

Ricordo a catena per RW 45 - tubo Ø 5/4"

Codice prodotto: 32031125



Opzioni

Esecuzione

Rohr Ø 2 "

Tubo Ø 1 "

Tubo Ø 5/4"



TGU GmbH & Co. KG
Joseph-Monier-Str. 2
48268 Greven
Deutschland

Kontakt:
Telefon: +49 2575/95587-
15
Fax: +49 2575/95587-87
E-Mail: info@tgu-shop.com

Rechtliches:
Amtsgericht Ibbenbüren
USt-ID-Nr.:
DE 125543036

Descrizione

- **Ambito d'impiego:** Collegamento della ruota dentata del motoriduttore con l'albero di trasmissione
- **Materiale:** Acciaio zincato per elevata stabilità e resistenza alla corrosione
- **Montaggio:** Si salda sull'albero di trasmissione
- **Funzione:** La doppia catena permette un movimento flessibile dell'albero di trasmissione
- **Caratteristica:** Garantisce maggiore flessibilità del sistema di trasmissione in caso di sollecitazioni dinamiche
- **Codice Ridder:** 590003

Il **raccordo a catena per RW 45 - tubo Ø 5/4"** collega la ruota dentata esistente sul motoriduttore con l'albero di trasmissione e garantisce una maggiore flessibilità del sistema di azionamento. Grazie alla doppia catena, l'albero di trasmissione può muoversi in asse, utile in presenza di sollecitazioni dinamiche e movimenti nella struttura della serra.

Il raccordo viene saldato direttamente sull'albero di trasmissione ed è realizzato in acciaio zincato, offrendo così elevata stabilità e resistenza alla corrosione.