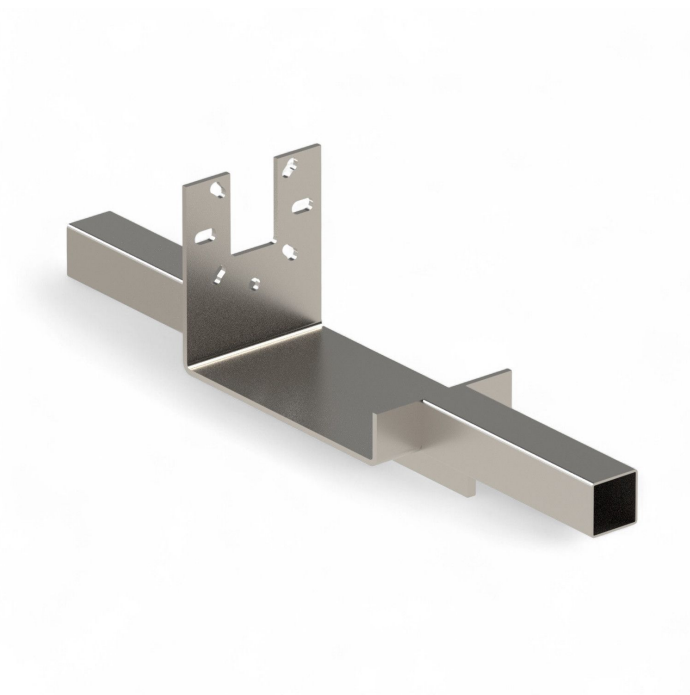


Panoramica

Staffa motore TGU per RW 45/200/400/600, Viale e EWA12/14 sistemi di ombreggiamento a telo sospeso - (Tubo quadro 50x50)

Codice prodotto: 32135505





TGU GmbH & Co. KG
Joseph-Monier-Str. 2
48268 Greven
Deutschland

Kontakt:
Telefon: +49 2575/95587-
15
Fax: +49 2575/95587-87
E-Mail: info@tgu-shop.com

Rechtliches:
Amtsgericht Ibbenbüren
USt-ID-Nr.:
DE 125543036

Descrizione

- **Ambito di impiego:** Fissaggio di motoriduttori per sistemi di ombreggiamento a telo sospeso
- **Motori compatibili:** RW 45/200/400/600, Viale e EWA12/14
- **Adatto per:** Tubo quadro 50 x 50
- **Materiale:** Acciaio zincato per elevata stabilità
- **Caratteristiche:** Montaggio semplice e fissaggio sicuro

La **staffa motore TGU** è progettata specificamente per il fissaggio dei motoriduttori nei sistemi di ombreggiamento a telo appoggiato. Offre un montaggio stabile e sicuro per diversi modelli di motori ed è pensata per tubi quadri 50 x 50.

Grazie al materiale resistente garantisce un fissaggio affidabile e una lunga durata.