

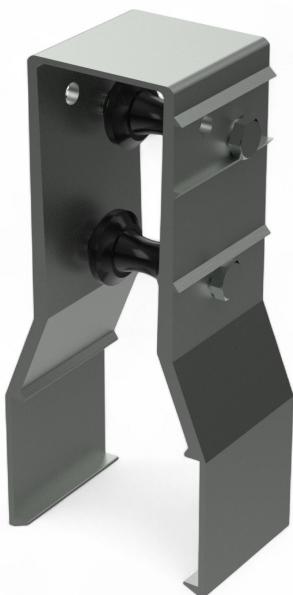
Panoramica

Supporto con rulli 60x40 / per tubi 27+32 mm

Codice prodotto: 03206040-1

Opzioni

u/conf.





TGU GmbH & Co. KG
Joseph-Monier-Str. 2
48268 Greven
Deutschland

Kontakt:
Telefon: +49 2575/95587-
15
Fax: +49 2575/95587-87
E-Mail: info@tgu-shop.com

Rechtliches:
Amtsgericht Ibbenbüren
USt-ID-Nr.:
DE 125543036

Descrizione

- **Campo di impiego:** Supporto per aste di spinta nelle ventilazioni con travi reticolari
- **Materiale:** Corpo in alluminio con rulli di diavolo in Materiale plastico
- **Compatibilità :** Adatto per travi reticolari con sezione 60 x 40 mm
- **Diametro tubi:** Compatibile con tubi Ø 27 mm e 32 mm
- **Montaggio:** Semplice innesto sul profilo della trave reticolare

Il **supporto con rulli 60x40** funge da appoggio affidabile per le aste di spinta nelle ventilazioni con travi reticolari. È compatibile con travi reticolari con sezione 60 x 40 mm e si innesta facilmente su di esse.

Grazie ai rulli diavolo flessibili il supporto è adatto all'uso con tubi di diverso diametro (27 mm e 32 mm). La costruzione robusta in alluminio e plastica garantisce una funzione duratura e stabile.