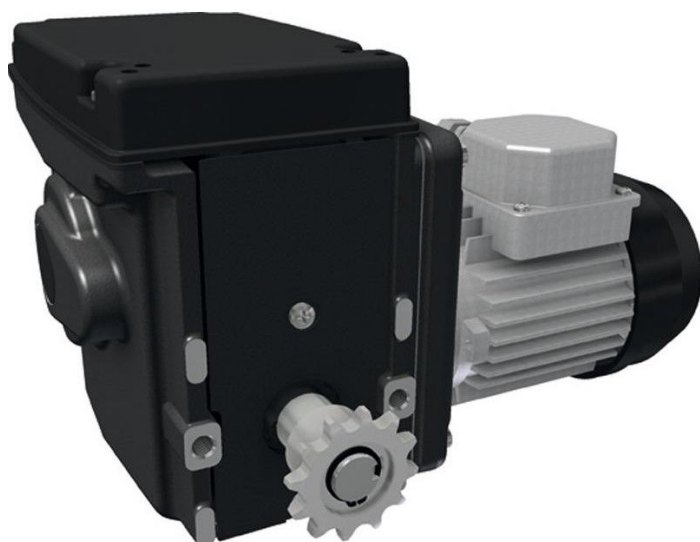


## Panoramica

# Motore Ridder RW45 - 100- 115 Volt / 1 fase / 5 giri/Minuto

Codice prodotto: 32015220





TGU GmbH & Co. KG  
Joseph-Monier-Str. 2  
48268 Greven  
Deutschland

Kontakt:  
Telefon: +49 2575/95587-  
15  
Fax: +49 2575/95587-87  
E-Mail: info@tgu-shop.com

Rechtliches:  
Amtsgericht Ibbenbüren  
USt-ID-Nr.:  
DE 125543036

## Descrizione

- **Campo di applicazione:** Azionamento per sistemi di ventilazione e schermatura in serre e stalle
- **Tensione:** 100-115 V, 1~, 50/60 Hz
- **Velocità:** 5 giri/min
- **Gearbox:** Riduzione a vite senza fine autobloccante - mantiene l'albero in posizione a riposo
- **Finecorsa:** Sistema lineare brevettato con interruttori di funzionamento e protezione (max. 97 giri)
- **Grado di protezione:** IP55 - adatto per temperature ambientali da 0 a 60 °C
- **Caratteristiche:**
  - Motoriduttore senza manutenzione e silenzioso con elevata precisione di commutazione
  - Opzionalmente con RPU PositioningUnit o potenziometro per feedback preciso al computer climatico
  - Verniciatura a polvere grigio grafite - inclusi bulloni di fissaggio e rondelle elastiche
- **Codice Ridder:** 535375

Il **motoriduttore Ridder RW45** è un azionamento compatto e potente per sistemi di ventilazione e schermatura in serre e stalle professionali. La riduzione a vite garantisce il bloccaggio dell'albero a riposo, mentre il sistema lineare di finecorsa assicura un controllo preciso. Grazie ai moduli di feedback opzionali, il motore si integra facilmente con i moderni sistemi di controllo climatico - ideale per soluzioni di automazione avanzate.