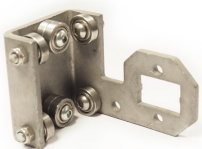
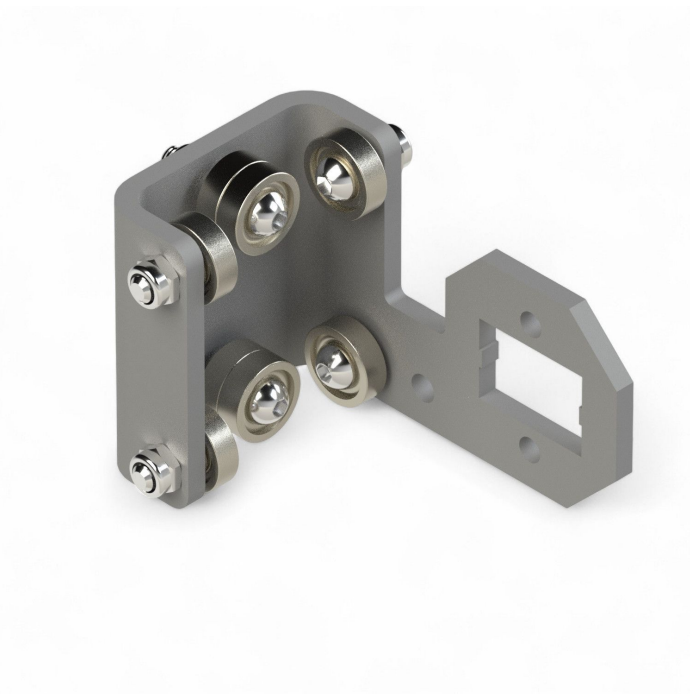


## Panoramica

# carello guida sinistro per RB50 E+ Ridder per motori tubolari

**Codice prodotto:** 33100056





TGU GmbH & Co. KG  
Joseph-Monier-Str. 2  
48268 Greven  
Deutschland

Kontakt:  
Telefon: +49 2575/95587-  
15  
Fax: +49 2575/95587-87  
E-Mail: info@tgu-shop.com

Rechtliches:  
Amtsgericht Ibbenbüren  
USt-ID-Nr.:  
DE 125543036

## Descrizione

- **Ambito di impiego:** Supporto speciale per il motore tubolare RB50E+ nelle serre
- **Materiale:** Acciaio
- **Funzione:** Trasporta il motore tubolare sul profilo di guida
- **Montaggio:** Supporto allungato, adattato agli U-Fette
- **Cuscinetto:** Garantisce un movimento scorrevole
- **Compatibilità :** Adatto per motori tubolari con posizionamento a destra
- **Fissaggio:** Due fori per il montaggio della staffa di ricezione

Il **carello guida sinistro per RB50 E+LRidder** è un carrello studiato appositamente per ricevere il motore tubolare RB50E+. Permette una guida precisa del motore sul profilo e, grazie alla cuscinetto a sfera, assicura un movimento uniforme.

Il supporto allungato, calibrato sugli U-Fette, offre un fissaggio stabile e sicuro. è progettato per motori posizionati a destra e dispone di due fori per il montaggio della staffa di ricezione.