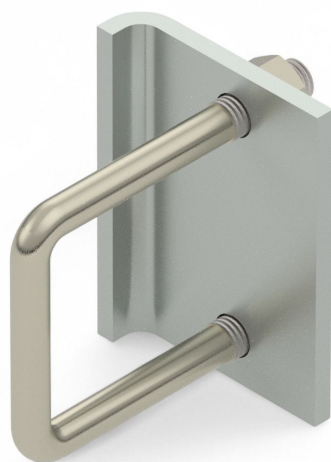


Panoramica

Set di flangia 50x50 premontato: - Tubo quadrato su trave in acciaio e angolari - VPE: = 20 pz. (10 set)

Codice prodotto: 38020643





TGU GmbH & Co. KG
Joseph-Monier-Str. 2
48268 Greven
Deutschland

Kontakt:
Telefon: +49 2575/95587-
15
Fax: +49 2575/95587-87
E-Mail: info@tgu-shop.com

Rechtliches:
Amtsgericht Ibbenbüren
USt-ID-Nr.:
DE 125543036

Descrizione

- **Campo di applicazione:** Fissaggio di tubi quadrati 50à—50 mm a travi in acciaio IP doppie nelle strutture per serre
- **Tipo di montaggio:** Collegamento avvitato - non è necessaria la saldatura
- **Componenti:** Angolari, piastre di fissaggio e viti premontate
- **Materiale:** Acciaio zincato
- **Unità di confezionamento:** 20 pezzi (10 set)
- **Caratteristiche:**
 - Consente un montaggio rapido e stabile dei tubi di sistema
 - Adatto a diverse dimensioni di travi IP
 - Ideale per sistemi modulari di ombreggiatura e ventilazione

Il **set di flangia 50à—50 premontato** è una soluzione robusta e facile da installare per il fissaggio di tubi quadrati a travi in acciaio - senza necessità di saldatura. Gli angolari e gli elementi di fissaggio premontati permettono un'installazione rapida e garantiscono una connessione stabile. Particolarmente adatto per l'uso in serre, dove sono richieste flessibilità e durata.