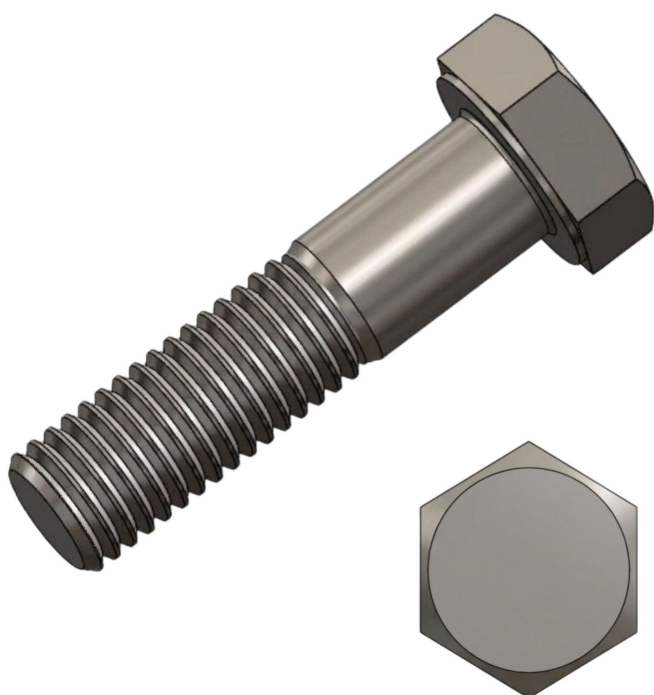


## Panoramica

# Vite esagonale M6x45 A2 DIN 931 - UDC: = 100 pz.

Codice prodotto: 42100172





TGU GmbH & Co. KG  
Joseph-Monier-Str. 2  
48268 Greven  
Deutschland

Kontakt:  
Telefon: +49 2575/95587-  
15  
Fax: +49 2575/95587-87  
E-Mail: info@tgu-shop.com

Rechtliches:  
Amtsgericht Ibbenbüren  
USt-ID-Nr.:  
DE 125543036

## Descrizione

- **Ambito di impiego:** Vite di collegamento universale per costruzioni in acciaio e alluminio
- **Tipo:** Vite esagonale con filetto parziale
- **Norma:** DIN 931
- **Materiale:** Acciaio inox A2 (inossidabile)
- **Dimensioni:** M 6 × 45 mm
- **Unità di confezionamento:** 100 pezzi
- **Caratteristiche:**
  - Resistente alla corrosione — ideale per ambienti umidi
  - Elevata resistenza con peso ridotto
  - Compatibile con dadi e rondelle secondo norma DIN

La **vite esagonale M 6 × 45 A2** secondo DIN 931 è una vite in acciaio inox con filetto parziale e testa esagonale. È particolarmente adatta per l'uso in strutture per serre, nell'ingegneria meccanica o per collegamenti esterni generici. Grazie alla sua resistenza alla corrosione è molto durevole e richiede poca manutenzione — perfetta per impieghi professionali.