



TGU GmbH & Co. KG
Joseph-Monier-Str. 2
48268 Greven
Deutschland

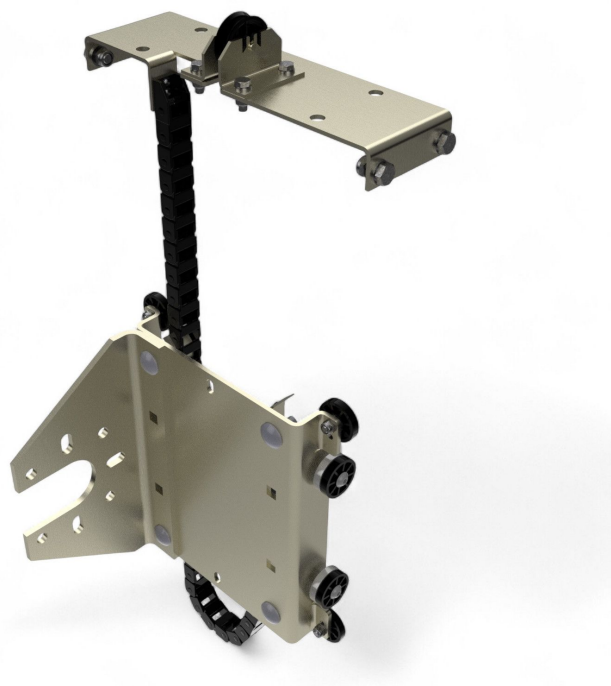
Kontakt:
Telefon: +49 2575/95587-
15
Fax: +49 2575/95587-87
E-Mail: info@tgu-shop.com

Rechtliches:
Amtsgericht Ibbenbüren
USt-ID-Nr.:
DE 125543036

Panoramica

Tower Roller Plus Piastra di Montaggio incl. coperchio guida

Codice prodotto: 37023726



Erstellt am 20.04.2026.

Dieses Dokument stellt kein Angebot da. Es gelten die aktuellen Preise im Online-Shop.

Tutti i prezzi escl. IVA più costi di spedizione ed eventuali spese di spedizione, se non diversamente indicato.



TGU GmbH & Co. KG
Joseph-Monier-Str. 2
48268 Greven
Deutschland

Kontakt:
Telefon: +49 2575/95587-
15
Fax: +49 2575/95587-87
E-Mail: info@tgu-shop.com

Rechtliches:
Amtsgericht Ibbenbüren
USt-ID-Nr.:
DE 125543036

Descrizione

- **Ambito d'uso:** Sistema di trasmissione per tende avvolgibili di medie e grandi dimensioni, aerazioni laterali avvolgibili e separazioni di locali
- **Lunghezza massima impianto:** Fino a 120 metri
- **Profondità di installazione:** Circa 80 mm
- **Caratteristiche speciali:** Ridotto peso proprio, tempi e costi di montaggio ridotti
- **Sicurezza:** Zavorra e carrucola di rinvio integrate e rivestite per minimizzare il rischio di incidenti
- **Percorso cavi:** Catena portacavi integrata
- **Compatibilità :** Adatto a tutti i motori comuni

La **Tower Roller Plus Piastra di Montaggio incl. coperchio guida** è parte del sistema di azionamento Tower Roller Plus, progettata per tende avvolgibili di medie e grandi dimensioni nonché per aerazioni laterali avvolgibili e separazioni di locali. Con una lunghezza massima dell'impianto fino a 120 metri e una profondità di installazione estremamente ridotta di soli 80 mm, offre una soluzione salvaspazio.

Grazie alle ruote di scorrimento in materiale plastico ad alta resistenza e al profilo in alluminio anodizzato il sistema è estremamente durevole e praticamente esente da manutenzione. Il percorso cavi integrato con catena portacavi garantisce un'installazione sicura e ordinata.

Un ulteriore elemento di sicurezza è la zavorra completamente integrata e rivestita con carrucola di rinvio, che riduce notevolmente il rischio di incidenti. Inoltre il sistema è compatibile con tutti i motori comunemente utilizzati, con la zavorra che viene tarata singolarmente.