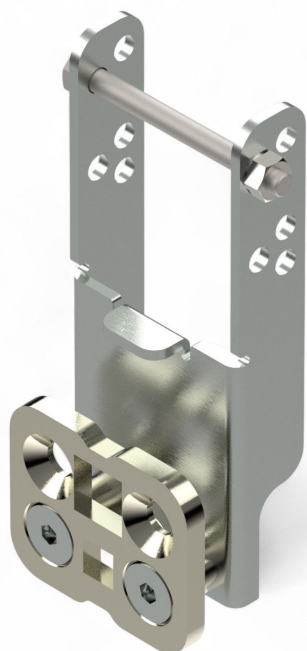


Panoramica

Supporto per motoriduttore 50.50 con piastra reversibile per attacco 10x10 & 10x16

Codice prodotto: 25250024





TGU GmbH & Co. KG
Joseph-Monier-Str. 2
48268 Greven
Deutschland

Kontakt:
Telefon: +49 2575/95587-
15
Fax: +49 2575/95587-87
E-Mail: info@tgu-shop.com

Rechtliches:
Amtsgericht Ibbenbüren
USt-ID-Nr.:
DE 125543036

Descrizione

- **Ambito d'impiego:** Supporto per motoriduttori tubolari in sistemi di ombreggiamento sospesi con trazione in testa
- **Materiale:** Acciaio zincato per elevata resistenza alla corrosione
- **Compatibilità :** Adatto per motoriduttori tubolari con attacco 10x10 mm e 10x16 mm
- **Montaggio:** Fissaggio semplice con vite e dado

Il supporto per motoriduttore 50.50 con piastra riversibile/strong> posiziona l'albero motore nella posizione ottimale per il sistema di trasmissione. à^ particolarmente indicato per impianti di ombreggiamento sospesi con azionamento in testa e facilita il montaggio, poiché non è necessario allineare manualmente l'albero motore.

Grazie alla piastra riversibile il supporto è compatibile con tutti i comuni motoriduttori tubolari con attacco 10x10 mm e 10x16 mm. La costruzione in acciaio zincato garantisce un'elevata resistenza alla corrosione e una lunga durata.