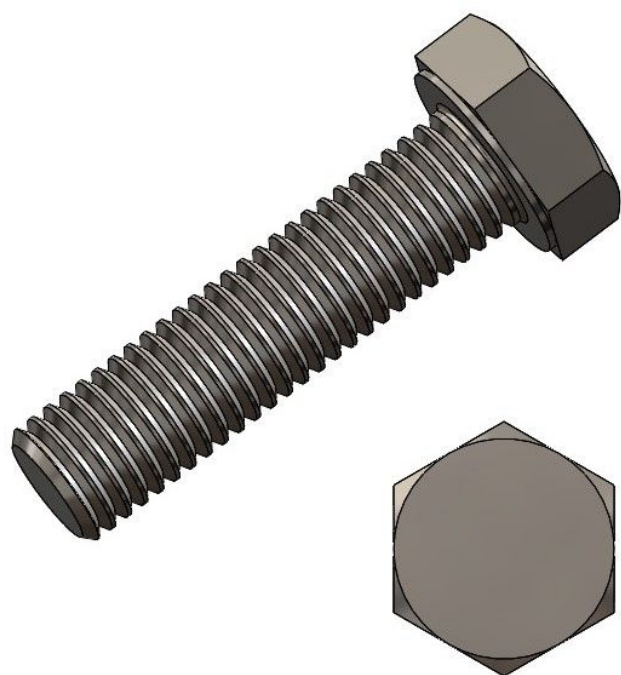


## Panoramica

# Viti M 6 x 65 zinc. DIN 933 / 100 pcs

Codice prodotto: 42100141





TGU GmbH & Co. KG  
Joseph-Monier-Str. 2  
48268 Greven  
Deutschland

Kontakt:  
Telefon: +49 2575/95587-  
15  
Fax: +49 2575/95587-87  
E-Mail: info@tgu-shop.com

Rechtliches:  
Amtsgericht Ibbenbüren  
USt-ID-Nr.:  
DE 125543036

## Descrizione

- **Campo d'impiego:** Vite di collegamento universale per edilizia in acciaio, costruzioni per serre e meccanica
- **Norma:** DIN 933 / ISO 4017 - vite esagonale con filetto passante
- **Dimensione:** M6 × 65 mm
- **Materiale:** Acciaio, galvanicamente zincato
- **Tipo testa:** Testa esagonale - per montaggio semplice con chiave a bussola o a occhiello
- **Caratteristiche:** Corrosione protetta da zincatura; ideale per fori passanti metrici; alta resistenza e collegamento affidabile

La **vite esagonale M6×65** è una vite di collegamento versatile con filetto metrico passante. È perfetta per applicazioni in costruzioni in acciaio, serre o meccanica dove è richiesta una connessione stabile e protetta dalla corrosione. La testa esagonale permette una rapida installazione con attrezzi standard. Grazie alla zincatura galvanica è adatta anche per ambienti umidi.