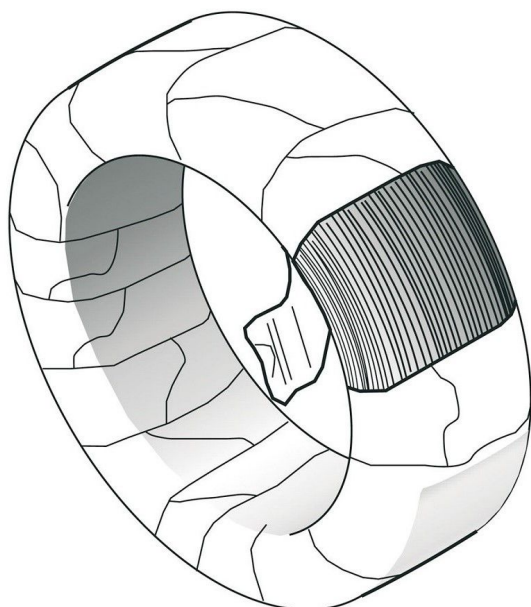


Panoramica

Filo inox 2 mm, 1300 Nm - rotolo - ca. 15 kg = 600 m

Codice prodotto: 40200015



Opzioni

u/conf.

5 kg - 200 m

15 kg - 600 m

30 kg - 1200 m



TGU GmbH & Co. KG
Joseph-Monier-Str. 2
48268 Greven
Deutschland

Kontakt:
Telefon: +49 2575/95587-
15
Fax: +49 2575/95587-87
E-Mail: info@tgu-shop.com

Rechtliches:
Amtsgericht Ibbenbüren
USt-ID-Nr.:
DE 125543036

Descrizione

- **Campo di impiego:** Filo portante per sistemi di schermatura sospesi
- **Materiale:** Acciaio inox con superficie lucidata
- **Resistenza alla trazione:** 1300 Nm
- **Unità di confezione:** 15 kg - 600 m

L'**acciaio inox 2 mm** è la soluzione ideale per sistemi di schermatura sospesi. Grazie alla superficie lucidata, i ganci a S scorrono in modo particolarmente fluido, garantendo un funzionamento regolare dell'impianto.

Con una resistenza alla trazione di 1300 Nm, il filo offre elevata stabilità e lunga durata. È progettato per l'uso professionale nelle serre e assicura un fissaggio affidabile.

La confezione comprende una bobina da circa 15 kg, pari a una lunghezza di 600 m.