



TGU GmbH & Co. KG
Joseph-Monier-Str. 2
48268 Greven
Deutschland

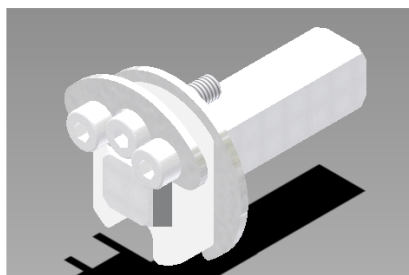
Kontakt:
Telefon: +49 2575/95587-
15
Fax: +49 2575/95587-87
E-Mail: info@tgu-shop.com

Rechtliches:
Amtsgericht Ibbenbüren
USt-ID-Nr.:
DE 125543036

Panoramica

Kit adattatore RB50E+\L

Codice prodotto: 32060102



Erstellt am 21.04.2026.

Dieses Dokument stellt kein Angebot da. Es gelten die aktuellen Preise im Online-Shop.

Tutti i prezzi escl. IVA più costi di spedizione ed eventuali spese di spedizione, se non diversamente indicato.



TGU GmbH & Co. KG
Joseph-Monier-Str. 2
48268 Greven
Deutschland

Kontakt:
Telefon: +49 2575/95587-
15
Fax: +49 2575/95587-87
E-Mail: info@tgu-shop.com

Rechtliches:
Amtsgericht Ibbenbüren
USt-ID-Nr.:
DE 125543036

Descrizione

- **Campo d'impiego:** Sostituzione dei vecchi motori tubolari RB50E
- **Codice Ridder:** 550411
- **Numero VK:** VK10
- **Particolarità :**
 - Compatibile con motori tubolari con sistema di fine corsa meccanico
 - Permette la semplice sostituzione dei vecchi motori RB50E
 - Ideale per il rinnovo dei sistemi di azionamento esistenti

Per poter sostituire facilmente il predecessore del motore tubolare RB50E+ (RB50, sistema di fine corsa meccanico, 550024 e 550162), il motore RB50E+ dispone dal novembre 2016 di un adattatore quadrato VK10 (550032 e 550039).

Per la sostituzione di un motore tubolare RB50E???? precedente a novembre 2016 (sistema di fine corsa elettronico, 550031), è disponibile il KIT ADATTATORE 550411.