



TGU GmbH & Co. KG
Joseph-Monier-Str. 2
48268 Greven
Deutschland

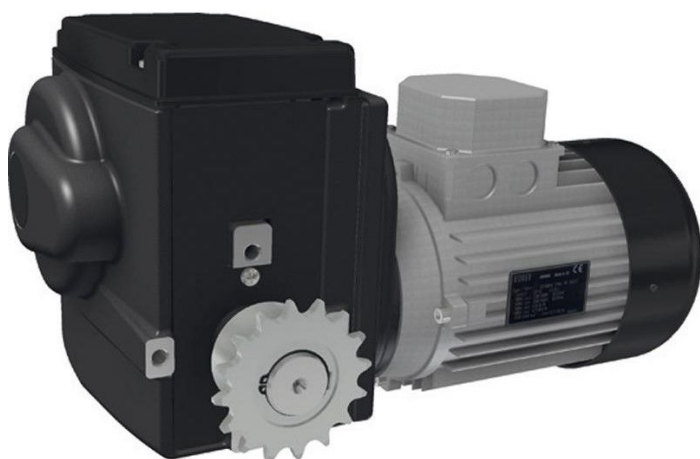
Kontakt:
Telefon: +49 2575/95587-
15
Fax: +49 2575/95587-87
E-Mail: info@tgu-shop.com

Rechtliches:
Amtsgericht Ibbenbüren
USt-ID-Nr.:
DE 125543036

Panoramica

Motore Ridder RW605- 110\400\3\86

Codice prodotto: 32435384



Erstellt am 21.04.2026.

Dieses Dokument stellt kein Angebot da. Es gelten die aktuellen Preise im Online-Shop.

Tutti i prezzi escl. IVA più costi di spedizione ed eventuali spese di spedizione, se non diversamente indicato.



TGU GmbH & Co. KG
Joseph-Monier-Str. 2
48268 Greven
Deutschland

Kontakt:
Telefon: +49 2575/95587-
15
Fax: +49 2575/95587-87
E-Mail: info@tgu-shop.com

Rechtliches:
Amtsgericht Ibbenbüren
USt-ID-Nr.:
DE 125543036

Descrizione

- **Campo di applicazione:** Motoriduttore senza manutenzione per sistemi di ventilazione, schermatura e sollevamento in serre e stalle
- **Materiale:** Struttura robusta con verniciatura a polvere grigio grafite
- **Tensione:** 400V, trifase
- **Coppia:** 600 Nm
- **Finecorsa:** Sistema lineare di finecorsa integrato e brevettato con interruttori di funzionamento e protezione
- **Intervallo massimo di commutazione:** 86 giri dell'albero motore
- **Caratteristiche:**
 - Riduzione a vite senza fine autobloccante per la posizione bloccata dell'albero motore a riposo
 - Funzionamento silenzioso grazie alla combinazione di rapporti e riduzione a vite senza fine ottimizzati
 - Unità RPU PositioningUnit opzionale per la trasmissione precisa delle posizioni a un computer climatico
 - Feedback delle posizioni possibile tramite kit di montaggio con potenziometro
- **Codice Ridder:** 502420

Il **Ridder RW605-110** è un motoriduttore potente e senza manutenzione destinato a sistemi di ventilazione, schermatura e sollevamento in serre e stalle. Grazie alla riduzione a vite senza fine autobloccante, l'albero motore rimane bloccato a motore fermo, aumentando la sicurezza operativa.

Il sistema di finecorsa brevettato consente una regolazione precisa con un intervallo massimo di commutazione di 86 giri. La posizione del sistema di azionamento può essere trasmessa opzionalmente a un computer climatico tramite la RPU PositioningUnit o mediante un kit di montaggio con potenziometro.