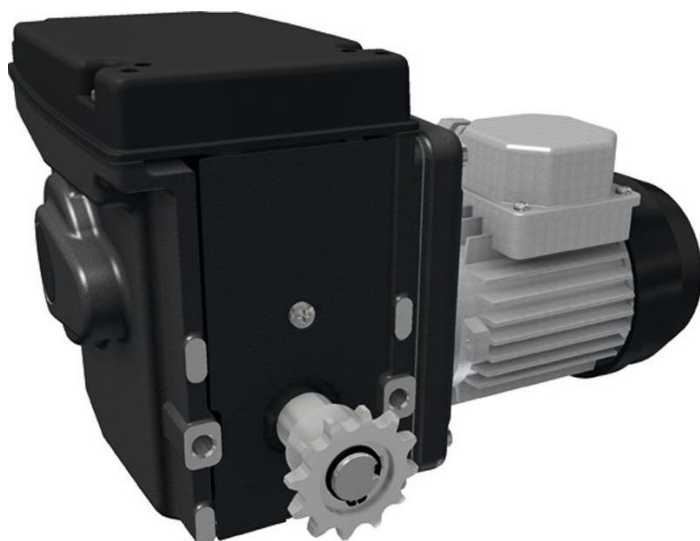


Panoramica

Motore Ridder RW 45- 3\400-450 Volt 3 fasi - 3 giri/Minuto

Codice prodotto: 32035221





TGU GmbH & Co. KG
Joseph-Monier-Str. 2
48268 Greven
Deutschland

Kontakt:
Telefon: +49 2575/95587-
15
Fax: +49 2575/95587-87
E-Mail: info@tgu-shop.com

Rechtliches:
Amtsgericht Ibbenbüren
USt-ID-Nr.:
DE 125543036

Descrizione

- **Campo di applicazione:** Motoriduttore elettrico per impianti di ombreggiatura e ventilazione
- **Materiale:** Struttura robusta per lunga durata
- **Tensione:** 400-450 Volt, 3 fasi
- **Velocità:** 3 giri al minuto
- **Caratteristica:** Fornito con pignoni premontati per l'accoppiamento con raccordo a catena
- **Codice Ridder:** 502010

Il **motore Ridder RW 45-3** è un motoriduttore elettrico potente, progettato per impianti di ombreggiatura e ventilazione. Grazie alla costruzione robusta, offre lunga durata e prestazioni affidabili.

Con una tensione di 400-450 Volt e una velocità di 3 giri al minuto, questo motore è ideale per compiti di controllo precisi nelle serre. I pignoni premontati permettono una semplice integrazione nei sistemi esistenti.