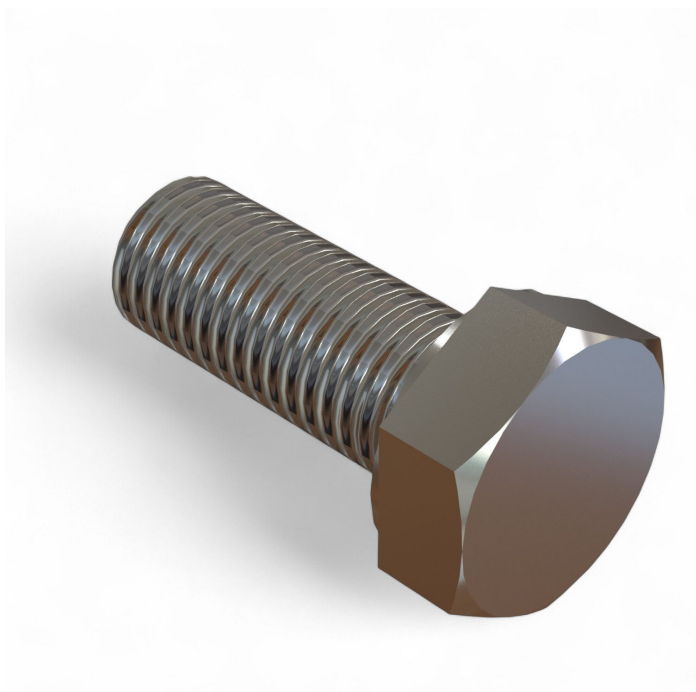


## Übersicht

# 6-kt. Schraube M 10 x 25 verz. DIN 933 - VPE: = 100 Stk.

Artikelnummer: 42100112





TGU GmbH & Co. KG  
Joseph-Monier-Str. 2  
48268 Greven  
Deutschland

Kontakt:  
Telefon: +49 2575/95587-  
15  
Fax: +49 2575/95587-87  
E-Mail: info@tgu-shop.com

Rechtliches:  
Amtsgericht Ibbenbüren  
USt-ID-Nr.:  
DE 125543036

## Beschreibung

- **Einsatzbereich:** Universell einsetzbare Schraube mit Durchgangsgewinde
- **Material:** Verzinkter Stahl für hohe Korrosionsbeständigkeit
- **Kopffart:** Sechskantkopf für einfache Handhabung
- **Norm:** DIN 933
- **Verpackungseinheit:** 100 Stück

Die **6-kt. Schraube M 10 x 25 verz. DIN 933** ist eine vielseitig einsetzbare Schraube mit Durchgangsgewinde und Sechskantkopf. Dank der hochwertigen Verzinkung bietet sie eine hohe Korrosionsbeständigkeit und eignet sich ideal für den langfristigen Einsatz in verschiedenen Anwendungen.

Durch die genormte DIN 933-Ausführung ist sie kompatibel mit zahlreichen Befestigungslösungen und gewährleistet eine zuverlässige Verbindung.

Die Verpackungseinheit umfasst 100 Stück, wodurch sie sowohl für kleinere Projekte als auch für größere Installationen bestens geeignet ist.