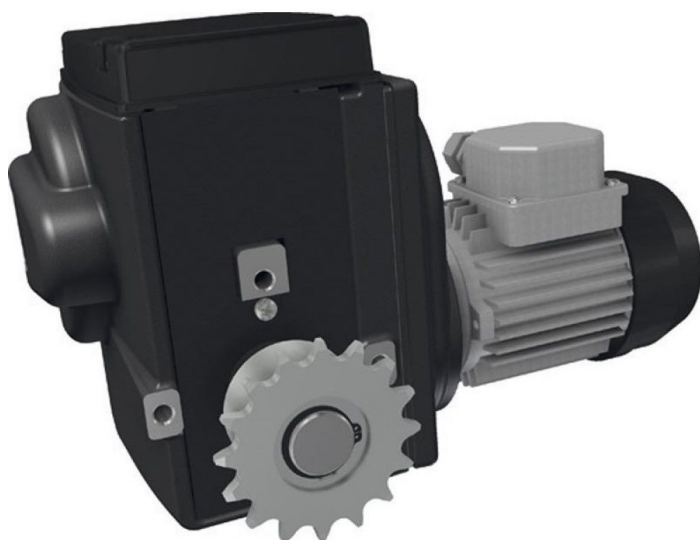


Übersicht

Antrieb Ridder RW245- 37/400-450 Fett (Teleskop) Eco / 532259

Artikelnummer: 32535384





TGU GmbH & Co. KG
Joseph-Monier-Str. 2
48268 Greven
Deutschland

Kontakt:
Telefon: +49 2575/95587-
15
Fax: +49 2575/95587-87
E-Mail: info@tgu-shop.com

Rechtliches:
Amtsgericht Ibbenbüren
USt-ID-Nr.:
DE 125543036

Beschreibung

- **Einsatzbereich:** Wartungsfreier Getriebemotor für Lüftungs-, Schirm- und Hubsysteme in Gewächshäusern und Ställen
- **Material:** Robuste Konstruktion mit hoher Schutzart IP55
- **Spannung:** 400–450 V, 3-Phasen
- **Drehzahl:** 5 Umdrehungen pro Minute
- **Endschalter:** Patentiertes lineares Endschaltersystem mit hoher Schaltgenauigkeit
- **Temperaturbereich:** Geeignet für Umgebungstemperaturen von 0–60 °C
- **Besonderheit:** Geräuscharmer Betrieb durch abgestimmte Zahnrad- und Schneckenradübersetzung; Abtriebswelle passend für Tower Roller Plus und teleskopische Systeme
- **Ridder Art.-Nr.:** 532259

Der **Antrieb Ridder RW245-37/400-450 Fett** ist ein wartungsfreier Getriebemotor, der speziell für Lüftungs-, Schirm- und Hubsysteme in Gewächshäusern und Ställen entwickelt wurde. Seine robuste Konstruktion mit Schutzart IP55 schützt zuverlässig vor Staub und Spritzwasser und gewährleistet eine hohe Lebensdauer auch unter anspruchsvollen Einsatzbedingungen.

Mit einer Betriebsspannung von 400–450 V und einer konstanten Drehzahl von 5 Umdrehungen pro Minute sorgt der RW245-37 für eine präzise und zuverlässige Steuerung. Das patentierte lineare Endschaltersystem ermöglicht eine exakte Positionierung der Antriebswelle und bietet eine hohe Schaltgenauigkeit.

Die abgestimmte Zahnrad- und Schneckenradübersetzung sorgt für einen geräuscharmen Betrieb und eine sichere Selbsthemmung im Stillstand. Die **Abtriebswelle** ist speziell ausgeführt, sodass sie direkt mit dem **Tower Roller Plus** sowie mit **unserer TransAxleUnit (Teleskop)** kompatibel ist – ohne zusätzliche mechanische Anpassungen.