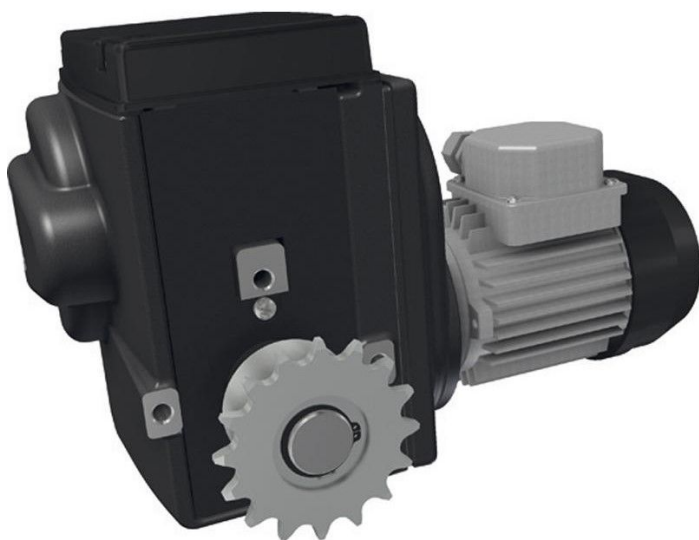


Übersicht

Antrieb Ridder RW 241-09\400\3\86\IP55

Artikelnummer: 32035227



Beschreibung

- **Einsatzbereich:** Wartungsfreier Getriebemotor für Lüftungs-, Schirm- und Hubsysteme in Gewächshäusern und Ställen
- **Material:** Robuste Konstruktion mit hoher Schutzart IP55
- **Spannung:** 400V, 3-Phasen
- **Drehzahl:** 86 Umdrehungen der Antriebswelle
- **Besonderheit:** Selbstbremsende Schneckenradübersetzung für gesperrte Position der Antriebswelle
- **Endschalter:** Patentiertes lineares Endschaltersystem mit hoher Schaltgenauigkeit
- **Temperaturbereich:** Geeignet für Umgebungstemperaturen von 0-60 °C
- **Ridder Art.-Nr.:** 537200



TGU GmbH & Co. KG

Joseph-Monier Str. 2 48268
Greven

Tel.: 02575 - 955 87 0 Fax:

02575 - 955 87 87 email:
info@tgu-greven.com

HandelsregisterAmtsgericht

Steinfurt, HRB 31 56

Gerichtsstand Steinfurt

Erfüllungsort Greven DE

125 543 036

Der **Antrieb Ridder RW 241-09** ist ein kompakter und wartungsfreier Getriebemotor für Lüftungs-, Schirm- und Hubsysteme in Gewächshäusern oder Ställen. Dank der hohen Schutzart IP55 und der selbstbremsenden Schneckenradübersetzung bleibt die Antriebswelle auch im Stillstand sicher in Position.

Das patentierte lineare Endschaltersystem bietet eine hohe Schaltgenauigkeit mit einem maximalen Schaltbereich von 86 Umdrehungen der Antriebswelle. Zudem ist der Antrieb für Umgebungstemperaturen von 0-60 °C ausgelegt, wodurch er sich für verschiedene Einsatzbedingungen eignet.

Optional kann die Position des Antriebssystems präzise an einen Klimacomputer übertragen werden, entweder über die RPU PositioningUnit oder einen Einbausatz mit Potentiometer.