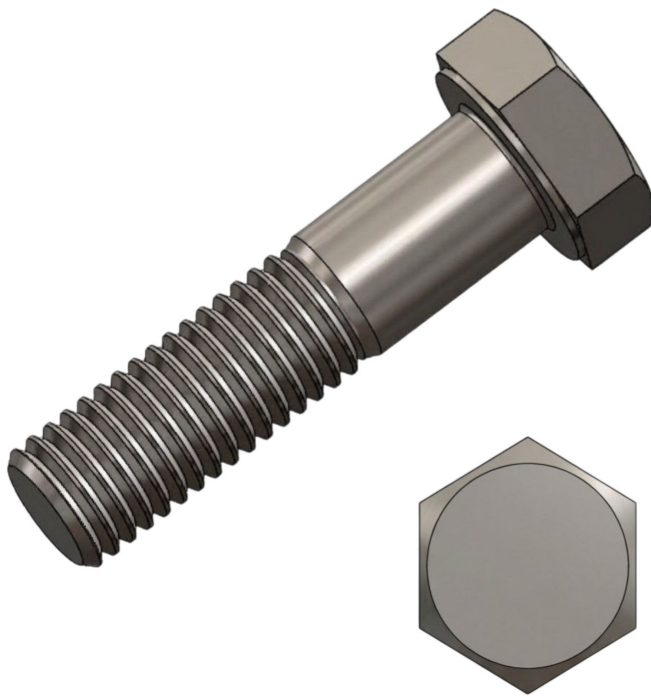


Übersicht

6kt. Schraube M 8 x 80 verz. DIN 931 - VPE: = 100 Stk.

Artikelnummer: 42100110





TGU GmbH & Co. KG
Joseph-Monier-Str. 2
48268 Greven
Deutschland

Kontakt:
Telefon: +49 2575/95587-
15
Fax: +49 2575/95587-87
E-Mail: info@tgu-shop.com

Rechtliches:
Amtsgericht Ibbenbüren
USt-ID-Nr.:
DE 125543036

Beschreibung

- **Einsatzbereich:** Universell einsetzbare Verbindungsschraube für Stahlkonstruktionen
- **Typ:** Sechskantschraube mit Teilgewinde
- **Norm:** DIN 931
- **Material:** Stahl, galvanisch verzinkt
- **Maße:** M 8 × 80 mm
- **Verpackungseinheit:** 100 Stück
- **Besonderheiten:**
 - Hohe Festigkeit und Korrosionsschutz
 - Ideal für Gewächshausbau und Metallverbindungen
 - Kompatibel mit handelsüblichen Muttern und Unterlegscheiben

Die **6kt. Schraube M 8 × 80** nach DIN 931 ist eine robuste Verbindungsschraube mit Teilgewinde und Sechskantkopf. Sie eignet sich ideal für den Einsatz in Gewächshauskonstruktionen, Maschinenbau oder allgemeinen Stahlverbindungen. Die galvanische Verzinkung schützt zuverlässig vor Korrosion und sorgt für eine lange Lebensdauer – perfekt für den professionellen Einsatz.