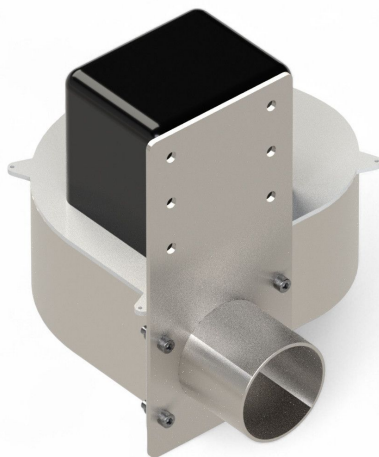


## Übersicht

# Aufblaslüfter 190 m<sup>3</sup>/h mit Montageplatte

Artikelnummer: 21100498





TGU GmbH & Co. KG  
Joseph-Monier-Str. 2  
48268 Greven  
Deutschland

Kontakt:  
Telefon: +49 2575/95587-  
15  
Fax: +49 2575/95587-87  
E-Mail: info@tgu-shop.com

Rechtliches:  
Amtsgericht Ibbenbüren  
USt-ID-Nr.:  
DE 125543036

## Beschreibung

- **Einsatzbereich:** Für Foliengewächshäuser mit doppelter Folieneindeckung
- **Funktion:** Befüllt die Doppelfolien zuverlässig mit Luft für optimale Isolierung
- **Leistung:** 190 m<sup>3</sup>/h für schnelle Befüllung
- **Besonderheit:** Wartungsarm und für klimatische Bedingungen im Gewächshaus optimiert

Der **Aufblaslüfter 190 m<sup>3</sup>/h mit Montageplatte** ist speziell für den Einsatz in Foliengewächshäusern mit doppelter Folieneindeckung konzipiert. Er sorgt für eine zuverlässige Befüllung der Doppelfolien mit Luft, wodurch eine optimale Isolierung innerhalb des Gewächshauses gewährleistet wird.

Dank seiner speziellen Bauweise ist der Lüfter besonders wartungsarm und widerstandsfähig gegenüber den klimatischen Bedingungen im Gewächshaus. Die hohe Leistung von 190 m<sup>3</sup>/h ermöglicht eine schnelle Befüllung der Doppelfolie, sodass die gewünschte Isolierung effizient erreicht wird.

Dieser Lüfter ist eine ideale Lösung für Gewächshausbetreiber, die eine zuverlässige und langlebige Methode zur Isolierung ihrer Anlagen suchen.