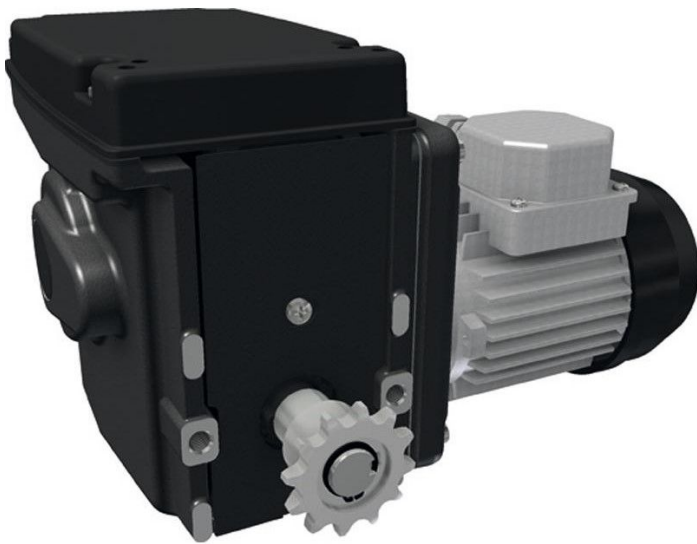


## Übersicht

# Antrieb Ridder RW45-1- 09\400\3\97

Artikelnummer: 32035229





TGU GmbH & Co. KG  
Joseph-Monier-Str. 2  
48268 Greven  
Deutschland

Kontakt:  
Telefon: +49 2575/95587-  
15  
Fax: +49 2575/95587-87  
E-Mail: info@tgu-shop.com

Rechtliches:  
Amtsgericht Ibbenbüren  
USt-ID-Nr.:  
DE 125543036

## Beschreibung

- **Einsatzbereich:** Elektro-Getriebemotor für Schattierungs- und Lüftungsanlagen
- **Material:** Robuste Konstruktion für hohe Langlebigkeit
- **Spannung:** 400 V, 3-Phasen
- **Drehzahl:** 9 Umdrehungen pro Minute
- **Besonderheit:** Wird mit vorinstallierten Kettenrädern zur Aufnahme der Kettenkupplung geliefert
- **Ridder-Art:** 502000

Der **Antrieb Ridder RW 45-1-09 400 3 97** ist ein leistungsstarker Elektro-Getriebemotor, der speziell für Schattierungs- und Lüftungsanlagen entwickelt wurde. Dank seiner robusten Bauweise bietet er eine hohe Langlebigkeit und zuverlässige Leistung.

Mit einer Spannung von 400 V und einer Drehzahl von 9 Umdrehungen pro Minute sorgt dieser Motor für eine präzise und gleichmäßige Bewegung der Schattierungssysteme. Die vorinstallierten Kettenräder ermöglichen eine einfache Integration in bestehende Anlagen.

Dieser Antrieb ist ideal für den professionellen Einsatz in Gewächshäusern und anderen Umgebungen, in denen eine zuverlässige Steuerung von Schattierungs- und Lüftungssystemen erforderlich ist.

## Produktinformationen

<b>Antriebsstärke (Nm):</b>	120
<b>Antriebswelle:</b>	Kettenkupplung
<b>Phase(n):</b>	3
<b>Spannung (V):</b>	400
<b>Umdrehungen pro Minute:</b>	1

Erstellt am 04.07.2026.

Dieses Dokument stellt kein Angebot da. Es gelten die aktuellen Preise im Online-Shop.

Alle Preise exkl. gesetzl. Mehrwertsteuer zzgl. Versandkosten und ggf. Nachnahmegebühren, wenn nicht anders angegeben.