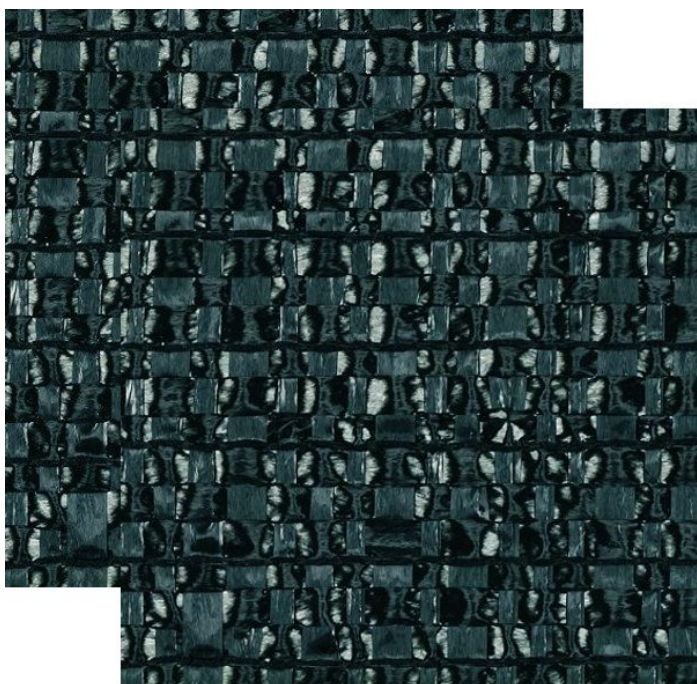


Übersicht

PH1 - FP Verd.-Gewebe doppelt - 325 cm

Artikelnummer: 19001100



Optionen

Breite (cm)

 325 430 530



TGU GmbH & Co. KG
Joseph-Monier-Str. 2
48268 Greven
Deutschland

Kontakt:
Telefon: +49 2575/95587-
15
Fax: +49 2575/95587-87
E-Mail: info@tgu-shop.com

Rechtliches:
Amtsgericht Ibbenbüren
USt-ID-Nr.:
DE 125543036

Beschreibung

- **Einsatzbereich:** Offenes Bändchengewebe für aufgelegte und aufgehängte Verdunklungsanlagen
- **Struktur:** Zweilagiges Gewebe zur absoluten Verdunklung
- **Material:** Beide Lagen bestehen aus schwarzem Bändchengewebe
- **Eigenschaften:** Sehr atmungsaktiv, ermöglicht einen guten Feuchtigkeitsaustausch
- **Montage:** Für aufgehängte Anlagen geeignet, Konfektion mit Gardinenbändern möglich

Das **PH1 - FP Verd.-Gewebe doppelt - 325 cm** ist ein hochwertiges Verdunklungsgewebe, das speziell für aufgelegte und aufgehängte Verdunklungsanlagen entwickelt wurde. Durch die zweilagige Struktur sorgt es für eine absolute Verdunklung und ist gleichzeitig atmungsaktiv, um einen optimalen Feuchtigkeitsaustausch zu gewährleisten.

Es eignet sich besonders für aufgehängte Anlagen und kann mit Gardinenbändern konfektioniert werden.

Produktinformationen

Schwer entflammbar (DIN 4102 B1):

Nein