

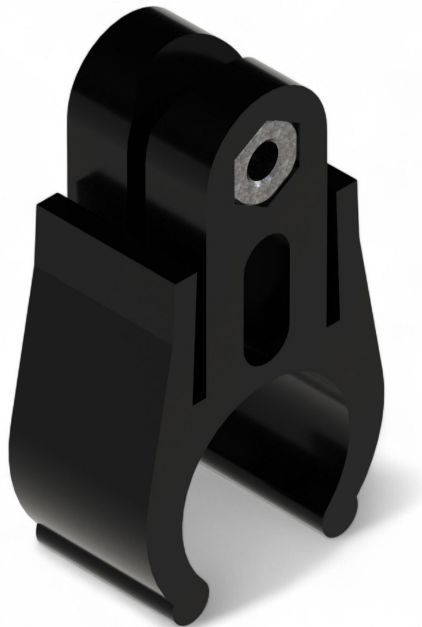
Übersicht

Klemmteil EXT 19 - VPE=250 Stk.

Artikelnummer: 21100102

Optionen

VPE (Stk.)



Image





TGU GmbH & Co. KG
Joseph-Monier-Str. 2
48268 Greven
Deutschland

Kontakt:
Telefon: +49 2575/95587-
15
Fax: +49 2575/95587-87
E-Mail: info@tgu-shop.com

Rechtliches:
Amtsgericht Ibbenbüren
USt-ID-Nr.:
DE 125543036

Beschreibung

- **Einsatzbereich:** Verbindung von Antriebsdrahtseil und 19 mm Rohr in Schattieranlagen
- **Material:** Hochwertiger Kunststoff für eine stabile und langlebige Befestigung
- **Besonderheit:** Erhöhter Abstand zwischen Rohr und Gewebe zur Vermeidung von Verschleiß
- **Montage:** Einklemmen des Drahtseiles mit ISK Schraube - Clipbefestigung am Rohr
- **Verpackungseinheit:** 250 Stück

Das **Klemmteil EXT 19** ist speziell für Schattieranlagen konzipiert und ermöglicht eine **sichere Verbindung** zwischen Antriebsdrahtseil und 19 mm Rohr. Die EXT-Ausführung sorgt für einen vergrößerten Abstand zwischen Rohr und Gewebe, wodurch das Gewebe vor direktem Kontakt mit dem Drahtseil geschützt wird. Dies trägt erheblich zur **Reduzierung von Verschleiß** bei und erhöht die Lebensdauer der Anlage.

Die **M4x16 Schraube ISK** ist zwingend erforderlich für die Montage. Sie sorgt dafür, dass das Drahtseil fest eingeklemmt und sicher fixiert wird, um eine zuverlässige Befestigung zu gewährleisten.