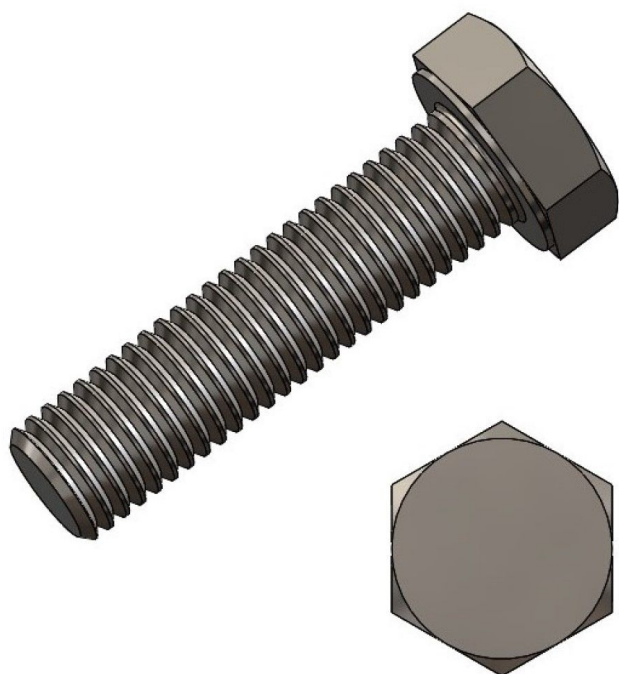


Übersicht

6-kt. Schraube M6x50 verz. DIN 933 - VPE: = 100 Stk.

Artikelnummer: 42100105





TGU GmbH & Co. KG
Joseph-Monier-Str. 2
48268 Greven
Deutschland

Kontakt:
Telefon: +49 2575/95587-
15
Fax: +49 2575/95587-87
E-Mail: info@tgu-shop.com

Rechtliches:
Amtsgericht Ibbenbüren
USt-ID-Nr.:
DE 125543036

Beschreibung

- **Einsatzbereich:** Universell einsetzbare Schraube für diverse Befestigungsanwendungen
- **Material:** Verzinkter Stahl für hohe Korrosionsbeständigkeit
- **Gewinde:** Durchgangsgewinde für sichere und stabile Verschraubung
- **Kopfform:** Sechskantkopf für einfache Handhabung mit Schraubenschlüssel
- **Norm:** DIN 933
- **Größe:** M6 x 50 mm
- **Verpackungseinheit:** 100 Stück

Die **6-kt. Schraube M6x50 verz. DIN 933** ist eine robuste und vielseitig einsetzbare Schraube mit Sechskantkopf. Dank ihres Durchgangsgewindes ermöglicht sie eine sichere und stabile Befestigung in verschiedenen Anwendungen.

Gefertigt aus verzinktem Stahl, bietet sie eine hohe Korrosionsbeständigkeit und eignet sich ideal für den Einsatz in anspruchsvollen Umgebungen. Die Schraube entspricht der Norm DIN 933 und ist in einer Verpackungseinheit von 100 Stück erhältlich.