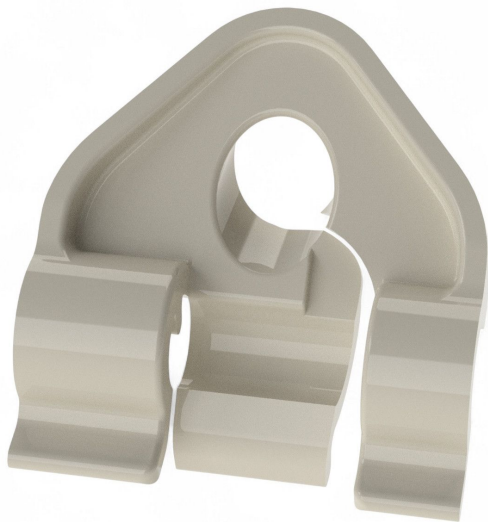


Übersicht

KST-Drahtführung oben. - VPE: = 5.000 Stk.

Artikelnummer: 03100504



Image

Image





TGU GmbH & Co. KG
Joseph-Monier-Str. 2
48268 Greven
Deutschland

Kontakt:
Telefon: +49 2575/95587-
15
Fax: +49 2575/95587-87
E-Mail: info@tgu-shop.com

Rechtliches:
Amtsgericht Ibbenbüren
USt-ID-Nr.:
DE 125543036

Beschreibung

- **Einsatzbereich:** Schutz des Polyesterdrahts und des Gewebes in aufgelegten Schattieranlagen
- **Montage:** Aufstecken auf die Oberkante des Screenprofils
- **Funktion:** Zentriert den Draht und verhindert Reibung am Profilrand
- **Material:** Kunststoff
- **Verpackungseinheit:** 5.000 Stück
- **Besonderheiten:**
 - Seitlich verschiebbar – passt sich der Gewebeführung flexibel an
 - Verlängert die Lebensdauer von Draht und Gewebe

Die **KST-Drahtführung oben** ist ein unverzichtbares Zubehör für aufgelegte Schattieranlagen. Sie wird auf die Oberkante des Screenprofils aufgesteckt und schützt den Polyesterdraht sowie das daran befestigte Gewebe vor Abrieb und Beschädigung. Durch ihre verschiebbare Ausführung lässt sie sich flexibel positionieren und sorgt für eine gleichmäßige Führung des Gewebes. Ideal für langlebige und wartungsarme Schattierungssysteme im professionellen Gewächshausbau.