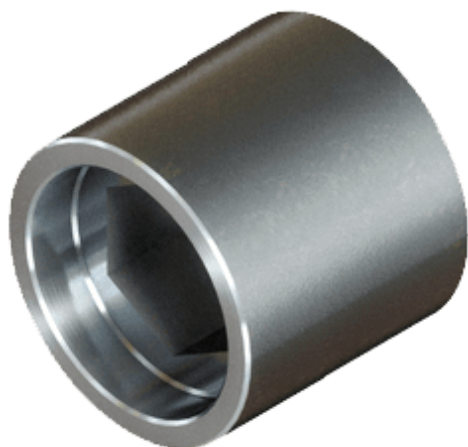


Übersicht

Lock Schweisskupplung SKS 201

Artikelnummer: 31150201



Optionen

Ausführung

SKS 201



TGU GmbH & Co. KG
Joseph-Monier-Str. 2
48268 Greven
Deutschland

Kontakt:
Telefon: +49 2575/95587-
15
Fax: +49 2575/95587-87
E-Mail: info@tgu-shop.com

Rechtliches:
Amtsgericht Ibbenbüren
USt-ID-Nr.:
DE 125543036

Beschreibung

- **Einsatzbereich:** Kupplung zur Übertragung von Antriebsmomenten zwischen Getrieben
- **Material:** Schweißbarer Stahl, unbehandelt
- **Montage:** Wird an die Enden der bauseitigen Verbindungsrohre angeschweißt
- **Besonderheiten:** Einseitige axiale Sicherung, kein Winkelausgleich

Die **Lock Schweißkupplung SKS 201** dient der zuverlässigen Übertragung von Antriebsmomenten zwischen Getrieben. Sie wird an die Enden der bauseitigen Verbindungsrohre angeschweißt und auf das Wellenende des Getriebes aufgeschoben.

Für eine korrekte Montage müssen Verbindungsrohr und SKS exakt fluchten. Zudem sollte eine Ausdehnungsmöglichkeit von ca. 3 mm zwischen Kupplung und Getriebewelle eingeplant werden.