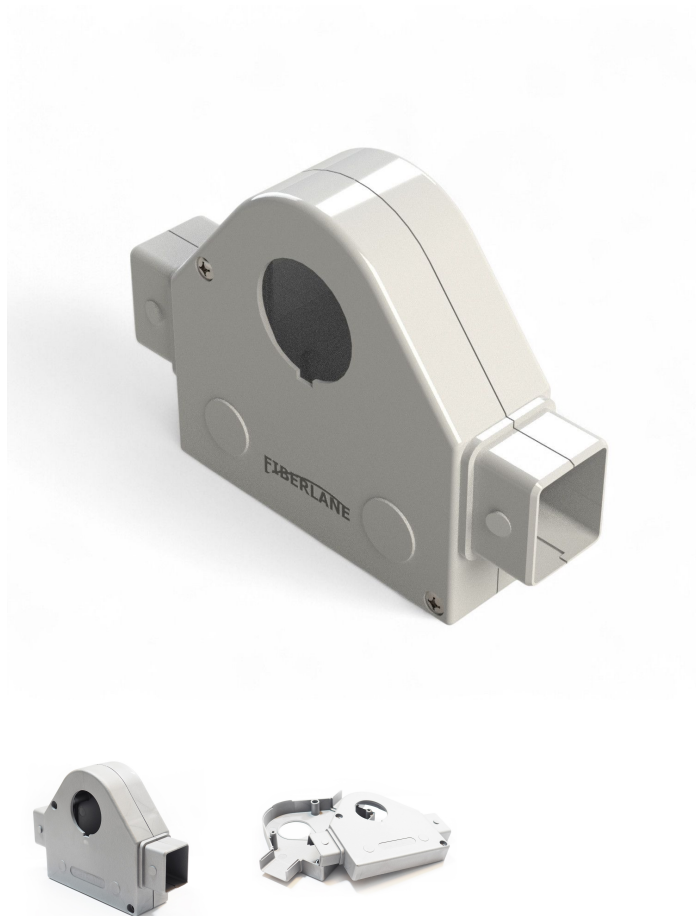


Übersicht

Ritzelgehäuseschutz - bestehend aus 2 Halbschalen - VPE: = 25 Stk.

Artikelnummer: 32200006





TGU GmbH & Co. KG
Joseph-Monier-Str. 2
48268 Greven
Deutschland

Kontakt:
Telefon: +49 2575/95587-
15
Fax: +49 2575/95587-87
E-Mail: info@tgu-shop.com

Rechtliches:
Amtsgericht Ibbenbüren
USt-ID-Nr.:
DE 125543036

Beschreibung

- **Einsatzbereich:** Schutz von Zahnstangen in Gewächshausanlagen
- **Material:** Kunststoffgehäuse mit Aufnahme für Zahnstangenschutzrohre
- **Montage:** Verschraubung mit verzinkten M4x16 Stahlschrauben
- **Besonderheiten:**
 - Schützt Zahnstangen an sensiblen Stellen vor Verschmutzung und Schmiermittel
 - Reduziert Verletzungsgefahr durch abgedeckte Mechanik
 - Beidseitige Aufnahme für Schutzrohre – ideal für Insektenschutzsysteme
- **Verpackungseinheit:** 25 Stück

Der **Ritzelgehäuseschutz** ist eine effektive Lösung zur Abdeckung und Sicherung von Zahnstangen in Gewächshausanlagen. Besonders an sensiblen Positionen, an denen Schmiermittel austreten oder Verletzungsgefahr besteht, sorgt das Kunststoff-Schutzgehäuse für eine sichere und saubere Umgebung.

Dank der beidseitigen Aufnahme für Zahnstangenschutzrohre kann der Schutz auch in Kombination mit Insektenschutzgewebe verwendet werden, um ein insektenfreies Gewächshaus zu realisieren. Die Montage erfolgt einfach durch Verschraubung mit verzinkten M4x16 Stahlschrauben.

Ideal für professionelle Gewächshausinstallationen, bei denen Sicherheit und Sauberkeit eine zentrale Rolle spielen.