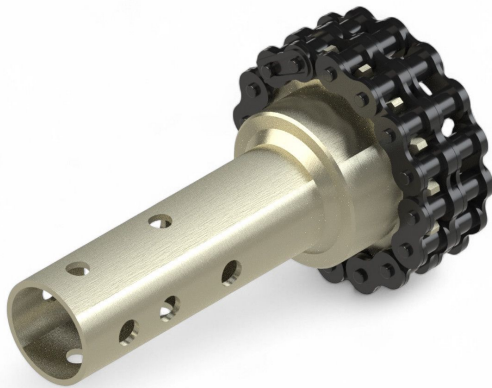


## Übersicht

# Kettenkupplung schraubbar f. RW45, Rohr 5/4"

Artikelnummer: 37037125





TGU GmbH & Co. KG  
Joseph-Monier-Str. 2  
48268 Greven  
Deutschland

Kontakt:  
Telefon: +49 2575/95587-  
15  
Fax: +49 2575/95587-87  
E-Mail: info@tgu-shop.com

Rechtliches:  
Amtsgericht Ibbenbüren  
USt-ID-Nr.:  
DE 125543036

## Beschreibung

- **Einsatzbereich:** Verbindung des Kettenrads am Getriebemotor mit der Antriebswelle
- **Material:** Verzinkter Stahl für hohe Stabilität und Korrosionsbeständigkeit
- **Montage:** Schraubbare Kupplung mit gelochter Aufnahme für einfache Installation
- **Besonderheiten:** Doppelte Kette ermöglicht flexible Bewegung der Antriebswelle
- **Ridder-Art.-Nr.:** 590002

Die **Kettenkupplung schraubbar f. RW45, Rohr 5/4"** sorgt für eine zuverlässige Verbindung zwischen dem Kettenrad des Getriebemotors und der Antriebswelle. Dank der gelochten Aufnahme kann die Kupplung einfach eingesteckt werden, wodurch die Montage schneller und einfacher ist als herkömmliches Schweißen.

Durch die doppelte Kette ermöglicht die Kupplung eine flexible Bewegung der Antriebswelle, was besonders bei dynamischen äußeren Einflüssen und Bewegungen in der Gewächshauskonstruktion von Vorteil ist. Das verzinkte Stahlmaterial sorgt für eine hohe Korrosionsbeständigkeit und Langlebigkeit, wodurch die Kupplung ideal für den langfristigen Einsatz geeignet ist.