



TGU GmbH & Co. KG
Joseph-Monier-Str. 2
48268 Greven
Deutschland

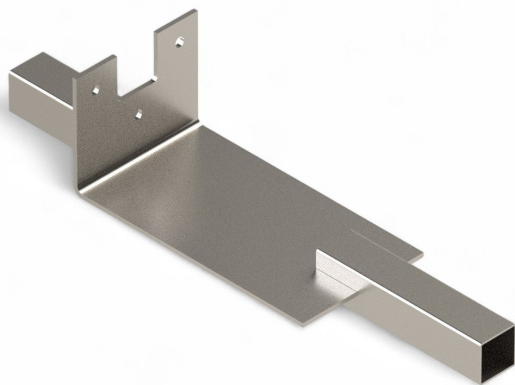
Kontakt:
Telefon: +49 2575/95587-
15
Fax: +49 2575/95587-87
E-Mail: info@tgu-shop.com

Rechtliches:
Amtsgericht Ibbenbüren
USt-ID-Nr.:
DE 125543036

Übersicht

Motorkonsole TGU S 400.600 für Getriebemotor RW 200 - 600 - für aufgehängte Schattierung - (Vierkantrohr 50x50)

Artikelnummer: 32135500



Erstellt am 20.04.2026.

Dieses Dokument stellt kein Angebot da. Es gelten die aktuellen Preise im Online-Shop.

Alle Preise exkl. gesetzl. Mehrwertsteuer zzgl. Versandkosten und ggf. Nachnahmegebühren, wenn nicht anders angegeben.



TGU GmbH & Co. KG
Joseph-Monier-Str. 2
48268 Greven
Deutschland

Kontakt:
Telefon: +49 2575/95587-
15
Fax: +49 2575/95587-87
E-Mail: info@tgu-shop.com

Rechtliches:
Amtsgericht Ibbenbüren
USt-ID-Nr.:
DE 125543036

Beschreibung

- **Einsatzbereich:** Befestigung von Getriebemotoren RW 200, 400 und 600 in aufgehängten Schattieranlagen
- **Material:** Feuerverzinkter Stahl für hohe Stabilität und Korrosionsbeständigkeit
- **Montage:** Vierkantrohre werden direkt auf die Motorkonsole aufgesteckt
- **Besonderheit:** Ermöglicht eine präzise Positionierung der Antriebswelle ohne manuelles Ausrichten

Die **Motorkonsole TGU S 400.600** bringt die Antriebswelle in die passende Position für das Antriebssystem und eignet sich speziell für aufgehängte Schattieranlagen. Der Monteur profitiert von dem einfachen Handling der Konsole, da die Antriebswelle nicht manuell ausgerichtet werden muss.

Bei der Montage werden die Vierkantrohre direkt auf die Motorkonsole aufgesteckt, wodurch eine stabile und zuverlässige Befestigung gewährleistet wird.