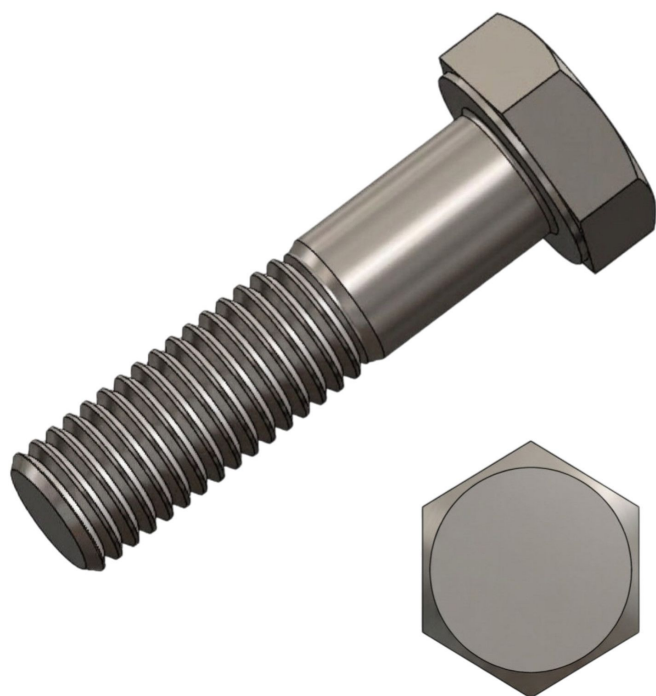


Übersicht

6-kt. Schraube M6x70 A2 DIN 931/ ISO4014 - VPE: = 100 Stk.

Artikelnummer: 42100173





TGU GmbH & Co. KG
Joseph-Monier-Str. 2
48268 Greven
Deutschland

Kontakt:
Telefon: +49 2575/95587-
15
Fax: +49 2575/95587-87
E-Mail: info@tgu-shop.com

Rechtliches:
Amtsgericht Ibbenbüren
USt-ID-Nr.:
DE 125543036

Beschreibung

- **Einsatzbereich:** Universell einsetzbare Schraube
- **Material:** Edelstahl A2 für hohe Korrosionsbeständigkeit
- **Norm:** DIN 931 / ISO 4014
- **Größe:** M6 x 70 mm
- **Gewinde:** Teilgewinde
- **Kopf:** Sechskantkopf
- **Verpackungseinheit:** 100 Stück
- **Besonderheiten:** Hohe Festigkeit und zuverlässige Befestigung

Die **6-kt. Schraube M6x70 A2 DIN 931/ ISO4014** ist eine universell einsetzbare Schraube mit Teilgewinde und Sechskantkopf. Dank des hochwertigen Edelstahl A2 bietet sie eine hohe Korrosionsbeständigkeit und ist ideal für den Einsatz in anspruchsvollen Umgebungen.

Diese Schraube eignet sich besonders für Anwendungen, bei denen eine hohe mechanische Belastbarkeit und eine zuverlässige Befestigung erforderlich sind.