

## Übersicht

# Kettenkupplung schraubbar f. RW240/400/600/800, Rohr 1"

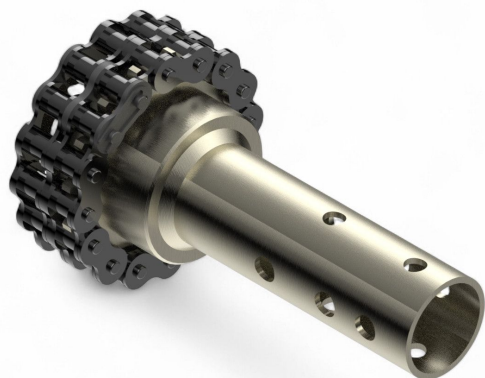
Artikelnummer: 37039100

### Optionen

#### Ausführung

Rohr Ø 1 "

Rohr Ø 5/4 "



## Beschreibung

- **Einsatzbereich:** Verbindung des Getriebemotors mit der Antriebswelle
- **Material:** Verzinkter Stahl für hohe Stabilität und Korrosionsbeständigkeit
- **Montage:** Schraubbare Kupplung für einfache Installation ohne Schweißen
- **Besonderheit:** Doppelte Kette ermöglicht flexible Bewegung der Antriebswelle
- **Ridder Art.-Nr.:** 590016



TGU GmbH & Co. KG

Joseph-Monier Str. 2 48268  
Greven

Tel.: 02575 - 955 87 0 Fax: HandelsregisterAmtsgericht

Steinfurt, HRB 31 56  
02575 - 955 87 87 email:  
info@tgu-greven.com

Gerichtsstand Steinfurt  
Erfüllungsort Greven DE  
125 543 036

Die **Kettenkupplung schraubbar f. RW240/400/600/800, Rohr 1"** verbindet das bestehende Kettenrad am Getriebemotor mit der Antriebswelle und sorgt für eine erhöhte Flexibilität des Antriebssystems.

Dank der schraubbaren Konstruktion ist die Montage besonders einfach und schneller als herkömmliches Schweißen. Die gelochte Aufnahme für die Antriebswelle ermöglicht eine unkomplizierte Befestigung.

Durch die doppelte Kette kann sich die Antriebswelle in der Flucht bewegen, was Flexibilität für das Antriebssystem bei dynamischen äußeren Einflüssen und Bewegungen in der Gewächshauskonstruktion schafft.